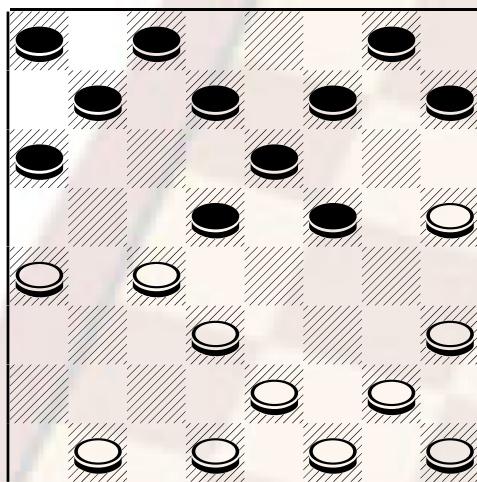


UN BRILLANTE TIRO SULLA PROSERPINA

Presentiamo in questa puntata, una brillante combinazione che scaturisce dalla Proserpina. Questa apertura è considerata molto vantaggiosa al nero e pertanto è indispensabile conoscere le numerose linee di attacco per evitare la sconfitta. Dopo l'avvio 21-17, 11-14; 26-21, il nero può scegliere tra quattro diverse linee di attacco: 6-11 molto usuale nel gioco anglo-americano, 7-11, considerata la migliore, 12-15 con lo scopo di semplificare il gioco e la rottura centrale 14-19 per impostare partite inusuali. Oggi analizziamo la prima 6-11; 23-20, 12-15; 20-16? questa mossa d'attesa la considero prematura dalla quale possono scaturire spunti di notevole interesse tecnico didattico, 3-6? Mossa di dubbia efficacia; 21-18, 14x21; 25x18, 10-14 (diagramma);

diagramma 641



Mossa al Bianco

Qui il bianco esegue una combinazione a lungo respiro, ma non vincente 22-19!, 15x22 presa necessaria per evitare l'immediata sconfitta, 18-13!, 9x18; 16-12, 8x15(A); 30-26 il bianco dopo aver ceduto 3 pezzi si può prendere il lusso di questa mossa d'attacco, alla quale non esistono contromisure se non quella di lasciare in presa i tre pezzi giocando 15-20; 26x3, 20-23; 3x12, 23x30; 12-15, attenzione con questo attacco il bianco offre la possibilità all'avversario di cedere due pezzi per prendere la dama, occasione che naturalmente il nero non si lascia sfuggire 30-26; 15x6, 5-10; 6x22, 26x19; ora il nero ha due pezzi in meno ma la sua posizione è solida. Si prosegue 24-20, 19-15; 20-16, 15-12; 17-13, 12-7; 13-10, 7-3; 16-12, 3-7! unica mossa che consente di riprendere immediatamente la dama avversaria; 10-6, 7x16; 6-3, 4-7; 3x12, 16x7; 28-24, 7-12; 32-28, 12-15; 28-23, 15-20; 23-19, 20-15; 24-20, 15x22; 20-16 ed esito di parità.

A) se il nero riprende con 7x16, il bianco vince con 24-20, 16x23, 28x3

Campionato Provinciale: di dama italiana si svolgerà domenica 1°Maggio a Brescia presso la l'Associazione nazionale dei paracadutisti, via Delle Grazie, 37 – Caserma Randaccio.