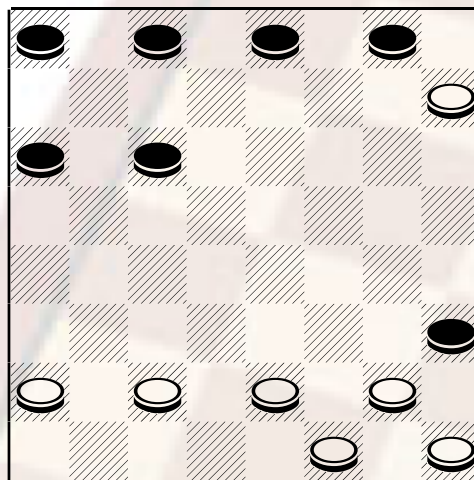


## UN' INTERESSANTE VARIANTE SULLA "CERBERO"

L'apertura 65, nota anche come "Cerbero" è sicuramente una delle aperture più insidiose per il bianco e pertanto, va studiata attentamente per evitare le numerose insidie derivanti dall'impianto iniziale. Dopo l'avvio 22-19, 11-14; 26-22, il nero procede con 14-18; intendendo rivolgere il suo attacco nella zona del biscacco avversario. Qui il bianco può decidere se prendere con 21x14 o con 22x18. Nel nostro sistema di gioco è consigliabile prendere con 21x14, l'altra presa risulterebbe perdente come indicato nella nota **A**. Si prosegue 12-15!, logica conseguenza della precedente mossa; 19x12, 10x26; 29x22, 8x15; a questo punto il bianco dispone di due linee di gioco: 23-19 e 23-20. La prima è la più usuale mentre la seconda è una novità che può riservare delle sorprese. Prendiamo in considerazione la 23-19 e rimandiamo lo studioso alla nota **B** per la 23-20. Si prosegue con la chiusura 7-12! La mossa che consente al nero di mantenere il vantaggio acquisito, 19-14, 6-10; 30-26, 10x19; 24-20, 15x24; 22x8, 5-10 (diagramma);

diagramma 642



Mossa al Bianco

28-23, 9-13; 23-19, 1-5; 32-28, 2-6; 28-23, 6-11; 23-20, 11-14; 19-15, 13-17; 15-11, 10-13; 26-22, 5-9; 22-18, 13x22; 27x18, 14x21; 25x18, 17-21; 18-14, 21-26; 14-10, 26-30; 11-6, 30-27; 6-2, 27-23; 20-16, pari Fierro Manetti c.i. 1992

- A)** Per la presa 22x13 si ha il seguente possibile svolgimento: 10x26; 30x21, 9-13!; 19-14, 13-17!; 23-19, 17x26; 29x22, 6-11!; 28-23, 11x18; 22x13, 5-9; 13-10, 2-6; 19-14, 6x13; 14-10, 13-18; nero vince
- B)** Per 23-20 si consiglia di proseguire in questo modo: 6-11; 28-23, 5-10; 22-18, 10-13; 27-22, 1-5; 31-28, 5-10; 23-19, 13-17; 19x12, 7x23; 28x19, 17-21; 19-15, 11x20; 24x15, 10-14; 18x11, 3-7; 25x18, 7x21; 15-11, 21-25; 22-19, 25-29; 19-15, 29-26; 15-12, 26-22; 12-7, 2-6; 11x2, 4x11; 2-6, 11-15; 6-10, 15-20; 32-28, pari c.i. 2001 Borghetti - Perani

Prossimi tornei: Domenica 22 maggio 2005 presso la sede del CD Gronchi, largo via Dante 22, Pontedera (PI) si svolgerà la 2ª Coppa "Città di Pontedera" Gara valevole per la classifica mobile Elo, l'inizio è previsto per le ore 8,30.