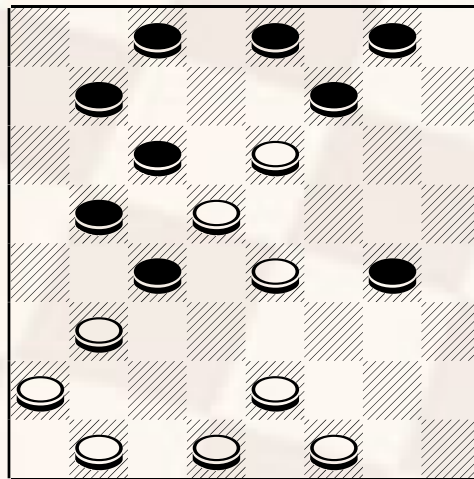


TITOLO PROVINCIALE

Domenica 1 maggio si è conclusa la 35^a edizione del Campionato provinciale di dama all'italiana presso l'Associazione nazionale dei paracadutisti, via Delle Grazie, 37 – Caserma Randaccio. Nel primo gruppo l'ha spuntata **Gian Marco Ronda** riconfermando le prestazioni dello scorso anno. che prevale con due punti di distacco su Perani. A seguire Signorini a 5 punti e il duetto Gatta e Vailati Luigi a quota 4. Nel secondo gruppo composto da giocatori di livello, nazionale e regionale, è Vailati Tranquillo che conquista il titolo con 8 punti, mentre il secondo ed il terzo posto vanno rispettivamente a Passani Francesco e Rossignoli Mariano con 7 punti ai quali spetta rispettivamente il titolo di campione provinciale categoria Regionale e campione provinciale categoria provinciali. La partita che presento è stata disputata al campionato provinciale all'ultimo turno di gioco tra i maestri Perani e il maestro Signorini in un momento carico di tensione quando Ronda, che guidava la classifica con un punto di distacco si incontrava con il maestro Gatta Domenico, un giocatore difficile da superare specie nel finale.

La partita estratta è la numero 118 considerata molto vantaggiosa al nero, Dopo l'avvio 24-20, 10-13; 20-15, il nero dispone di due prese la presa 11x20 considerata debole poichè toglie un pezzo dal centro e la presa 12x19, naturalmente Diego sceglie per la seconda; ora sono io che devo scegliere se prendere con la pedina 22 o la pedina 23. Inizio a pensare a quale delle due varianti potrebbe risultare più aggressiva. Ricordo di aver giocato diverse volte la presa 22 e che lo stesso Signorini l'aveva giocata nel campionato del 1986 contro Della Libera, ricordo anche che recentemente nel 2000 era stata giocata con successo da Borghetti contro Gutta. Scelgo per la complicazione e prendo con -23x14, 11x18; 21x14, qui mi aspettavo l'attacco 6-11 invece si continua con 13-18; 22x13, 9x18; 28-23, 8-12; 23-19, 5-9; 32-28, 1-5; 28-23, 6-10 in analisi ho considerato debole questa mossa ma nel proseguio della partita l'ho rivalutata 12-16; 23-20, 9-13; 20-15, 12-16; 15-11, 16-20; 26-21, (diagramma)

diagramma 645



Mossa al Bianco

Raggiunta questa posizione sentivo la vittoria a portata di mano ma il mio avversario aveva analizzato sino in fondo ed ha risolto brillantemente in questo modo: attacco 3-6!! unica mossa che capovolge la situazione ora dopo un attenta analisi mi accorgo che devo accettare tutta la rotura per non perdere la partita, quindi proseguo con 27-22, 18x27; 30x16 presa obbligata, 6x22; 21-17, 10x19; 17x1, 19-23; a questo punto conservo un leggero vantaggio ma non sufficiente per vincere 1-5, 23-27; 29-26, 22x29; 31x22, 7-12; 16x7, 4x11; 5-10, 11-15; 10-14, 29-26; 22-18, 26-22; 18-13, 15-20; dichiarata pari