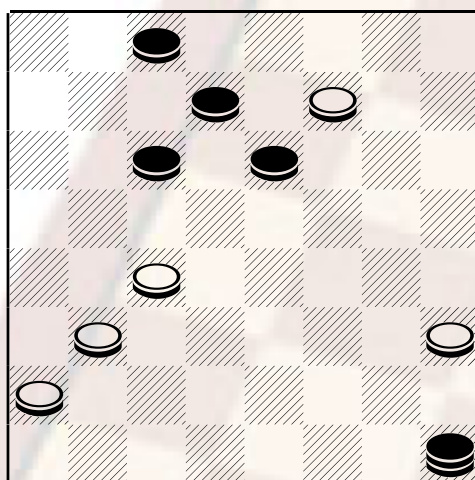


STUDIO SULLA PARALLELA (2)

L'apertura che inizia con la 21-18 è stata denominata "Parallela" perché la prima mossa e molte varianti di gioco si svolgono lungo le parallele. Essa è meno forte della 23-19 ma pur sempre sicura. La scorsa settimana abbiamo analizzato l'apertura numero 41 (21-18, 12-16; 23-20) oggi commentiamo la numero **31** considerata leggermente favorevole al bianco. Dopo l'inizio **21-18, 11-15; 25-21**, il nero prosegue con 10-13; una valida alternativa può derivare dalla 7-11, mentre 6-11 e 12-16 sono da considerarsi deboli. Si continua 23-19, 13-17; 27-23, 5-10; 23-20, 6-11; 31-27!, 3-6(A); 29-25, 1-5; 28-23, 10-13; 32-28(B), 5-10; 20-16(C), 11-14; 18x11, 7x14; 16x7, 4x11; 19x12, 8x15; 23-20, 13-18; 22x13, 9x18; 20-16, 15-19; 16-12, 18-22; 27x18, 19-22; 26x19, 14x32; 12-7, 17x26; 30x21,

diagramma 651



Mossa al Nero

11-14?? Qui il nero commette un piccolo errore che gli costerà la partita, la continuazione corretta è indicata nella nota **D**. Si prosegue 18x11, 6x15; 21-18, 2-5; 25-21, ed ora il nero abbandona poiché può evitare la perdita della pedina 10 per effetto dell'immediato attacco da parte della dama avversaria.

A) Questa sdamatura la considero prematura e debole.

B) Una valida alternativa alla continuazione del testo è quella che deriva dalla **20-16**, Ecco la continuazione corretta: 15-20; 24x15, 11x20; 18-14, 6-11; 14-10, 5x14; 19x10, 13-18; 22x13, 9x18; 21x14, 11x18; 23-19, 2-6; 10x3, 12-15; 3x12, 15x29; 27-23, 20x27; 30x23, 17-21; 23-19, 21-26; 19-15, 26-30; 15-11, 18-22; 12-15, 30-27; 16-12, 27-23; 12-7, 23-19; 15-20, 19-15; 20-23, 15x6; 7-3, 6-10; 23-27, 8-12; 27x18, 29-26; 32-28; pari

C) Se 18-14, 11x18; 21x5, il nero prosegue con 13-18; 20x11, 6x15; 22x13, 15x31; 13-10, 31-27; 24-20, 12-16; 10-6, 2x11; 20-15, 27x20; 15x6, 7-12; 5-2, 20-23; 28-24, 16-20; 24x15, 12x19; 6-3, 23-27; 26-21, 17x26; 30x21, 27-22; 2-6, 19-23; 6-10 finale vantaggioso al nero.

D) 32-28; 7-3, 28-23; 3-7, 10-13; 7x14, 13x22; 21-17, 22-26; 17-13, 26-29; 25-21, 29-25; 21-17, 25-21; 13-10, 6x13; 17x10, 23-20; 14-11, 21-18; 10-6, 2-5; 6-2, 5-9; 2-6, 9-13; 6-10, 13-17; 11-15, 20x11; 10-14, 18-22; pari Berte - Fiabane c.i 1995