

I BRESCIANI RONDA – VILATI E GORNO DOMINANO A PALAZZOLO

Domenica scorsa a Palazzolo in provincia di Brescia si è disputato un torneo a livello interregionale valevole per la classifica mobile "Elo". Pur essendo un periodo poco propizio a causa della calura estiva che segna l'inizio delle vacanze la partecipazione è stata comunque buona e di buon livello tecnico.

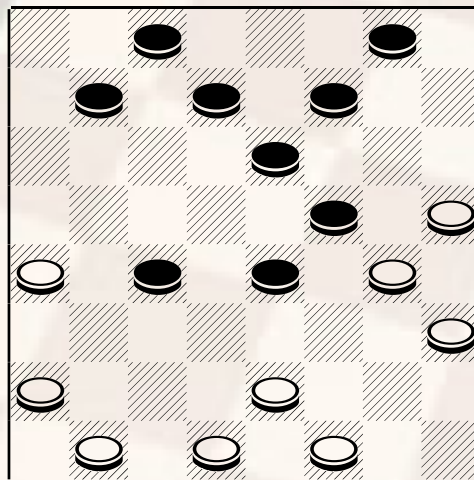
Nel gruppo **Assoluto** vince il Maestro bresciano Ronda Marco che termina la gara totalizzando 10 punti su sei partite. Al secondo posto si classifica Pierluigi Perani con 9 punti. Seguono a quota sette punti D'amore Raffaele e Diego Signorini, quest'ultimo protagonista di un'ottima rimonta, e che nelle ultime battute ha messo in serie difficoltà il vincitore.

Nel secondo gruppo "**ELITE**" si impone di prepotenza il bresciano Vailati Tranquillo che conclude con due punti di vantaggio sul gruppetto bergamasco formato da Tombini Luigi, Sana Luigi, e Maffei Giovanni tutti a 8 punti. Nel gruppo **Esperti** vince la medaglia d'oro il BERGAMASCO Rottoli Pietro che precede di un solo punto il moriano Cescatti Pietro. Al terzo posto si classifica Berta Giovanni e al quarto Minini Mario con 7 punti. Il quinto posto viene conquistato meritatamente da Dossi Francesco, organizzatore della manifestazione.

Tra i **REGIONALI** assistiamo ad una strepitosa vittoria ad opera del bresciano Gorno Francesco che ha dominato la gara concludendo con 11 punti sui dodici disponibili, precedendo di tre punti la coppia Sanpellegrini Alessio e Pasotti Ferruccio a otto punti.

La partita che presento oggi è stata giocata al recente campionato. I protagonisti sono il Gran maestro ligure Daniele Bertè e il maestro messinese Michele Maijnelli. L'apertura estratta è la numero 10 considerata leggermente favorevole al nero ma che registra 6 vittorie per il nero, una per il bianco e 3 pareggi. Dopo l'avvio 21-17, 11-14; 24-20, il nero prosegue con il miglior attacco a sua disposizione 14-18!; 22x13, 9x18; faccio notare che questa mossa è stata giocata da tutti i presenti 26-22! La difesa moderna più accreditata, 7-11; 22x13, 12-15; 20-16, 5-9; 23-19(A), 9x18; 19x12, 8x15; 28-23, 10-14; 32-28, 1-5; 28-24, 3-7! (B); 23-20, 14-19;

diagramma 654



Mossa al Bianco

Il Bianco dopo un'attenta analisi prosegue con 30-26, cercando di forzare la damtura, 19-23; 17-13, 23x30; 13-10, 30x21; 10x3, 15-19; 3x12, 19-23; 20-15, 11x20; 24x15, 18-22; 12-7, 23-27; 7-11, 27-30; 15-12, 5-9; 12-7, 2-6; 11x2, 4x11; 16-12, 30-27; 2-6, 11-14; 6-10, 14-18; 12-7, 21-17; 7-3, 27-30; 3-6, 30-26; 6-11, 9-13; 11-14, 26-21; 29-26, 21x30; 14x21, 17x26; 10x17, 30-27; 25-21, 27-23; 21-18, 23-19; 31-28, 22-27; 28-24, 27-30; Nero vince

- A) meglio proseguire con 29-26 seguita dalla rottura 17-13, 10x17, 26-21, 17x26; 30x7, che da gioco equilibrato.
- B) novità in genere si preferisce continuare con 5-10