

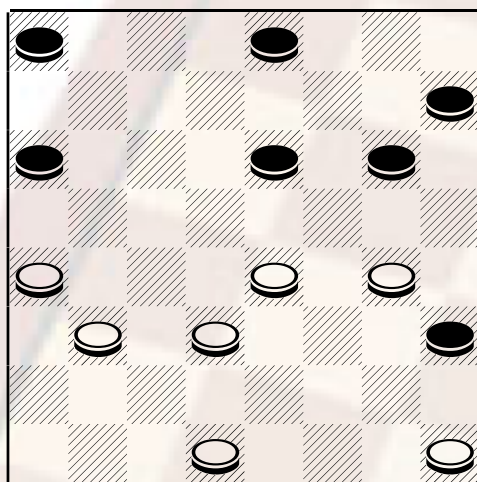
“VARIANTE SULLA FANCIULLA DI AYR”

Oggi presento ai nostri assidui lettori un istruttiva partita giocata nel mese di maggio al torneo di Pontedera. I due protagonisti sono il Gran Maestro messinese Maijnelli Antonino e il maestro Piombinese Fantozzi Marcello. La partita segue per lunghi tratti la linea teorica discostandosene dal centro partita.

Maijnelli Antonino (Bianco) – **Fantozzi Marcello** (Nero):

23-19, 12-16; 28-23, 8-12 la partita che si stà delineando è conosciuta come “Ariana o Fanciulla di Ayr”; 31-28 una buona linea difensiva, ricordo al lettore che la linea alternativa 32-28 è apparsa su queste pagine il giorno 28 luglio – si prosegue: 11-15; 21-18, 6-11; 25-21! (A), 10-13; 29-25, 2-6(B); 21-17, 4-8; 17x10, 5x21; 26x17, 15-20; 24x15, 11x20; 28-24, 7-11; 24x15, 11x20; 25-21, 20-24; 23-20, 16x23; 27x20, 6-11; (diagramma)

diagramma 658



Mossa al Bianco

20-16, 1-5; 16x7, 3x12; 21-18, 12-15; 19x12, 8x15; 17-13, 11-14; 18x11, 9x27; 30x23, 24-28; 23-20, 15x24; 32x23, pari .

A) Anche 26-21 è valida.

B) Una valida alternativa deriva dall'accantonamento 13-17 cui puo seguire: 18-14, 11x18; 21x14, 9-13; 23-20, 16x23; 27x11, 5-9; 19-15, 12x19; 22x15, 1-5; 24-20, 13-18; 14-10, 5x14; 15-12, ; 7x23 28x10, 3-7; 10-6, 7x14; 6-3, 14-19; 26-22, 19x26; 30x14, 9-13; 3-7, 13-18; 14-10, 18-22; 32-28, 22-27; 28-24, 27-31; 10-6, 2x11; 7x14, 31-28; 14-19, 4-7; 19-15, 28-23; 15-12, 7-11; 12-15, 17-21; 15x6, 21-26; 6-11, 26-30; 25-21, 30-27; 21-18, 23-20; 18-14, 27-23; 14-10, 20-16; 10-6, 23-20; 6-3, 16-12; 11-7, 12-8; 7-4, 20-16; 4-7, 16-20; pari

Prossimi appuntamenti:

- la Coppa Città di Mori (TN) di dama internazionale, si terrà a Mori, nella sala mensa delle scuole medie B. Malfatti site in via Giovanni XIII. I giocatori italiani saranno suddivisi in 4 gruppi in base alla classifica Elo-Rubele, mentre per quelli esteri varrà la classifica VOLMAC, convertita secondo il regolamento vigente della FID. Tutti i gruppi inizieranno a giocare a partire dalle ore 14.30 di sabato 27 agosto.