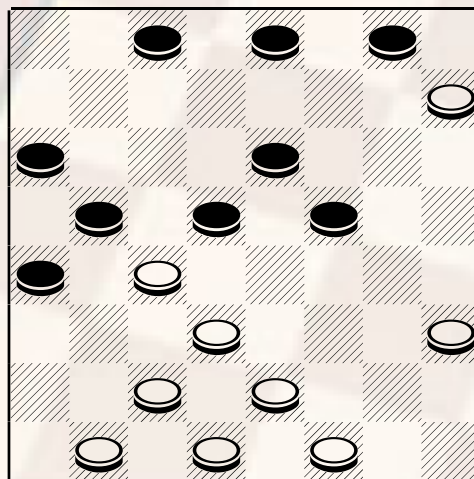


Campionato del mondo in Liguria

In questi giorni a Varazze si stà disputando il campionato del mondo a squadre di dama internazionale, Sono presenti 20 squadre in rappresentanza delle rispettive nazioni: Belgio, Bielorussia, Camerun, Estonia, Francia, Guinea, Haiti, India, Israele, Italia 1, Italia 2, Lettonia, Lituania, Mongolia, Olanda, Polonia, Repubblica Ceca, Russia, Senegal, Ucraina.. Le squadre maggiormente accreditate per il titolo sono: Russia, Olanda, Senegal. Il nostro paese, ospitando l'evento, ha diritto di schierare una seconda squadra: I nostri azzurri sono: **Italia 1**: Daniele Berte' (SV), Gianfranco Borghetti (LI), Raoul Bubbi (TS), Walter Raimondi (TO). Vantano 17 titoli assoluti conquistati di Dama Internazionale (il solo Borghetti ne vanta 10) **Italia 2**: Loris Milanese (TO), Roberto Tovagliari (SV), Roberto Colomboni (PU), Marco Veronesi (TN). Il primo vanta un titolo assoluto di Dama Internazionale. E' prevista una formula innovativa: saranno formati 4 gironi da cinque squadre, girone all'italiana con passaggio delle prime due alla fase finale. Giovedì scorso dopo la bella cerimonia d'apertura dove erano presenti le autorità locali, il presidente del CONI Speranza ed un nutrito gruppo di testate giornalistiche e televisive si è tenuto il sorteggio delle squadre per al formazione dei gironi. Sorteggio benevolo per le compagini azzurre che hanno avuto in sorte i due gironi meno terribili

Maijnelli Michele (Bianco) **Maijnelli A.** (Nero): dopo l'inizio d'apertura 23-19, 10-13; 28-23, il nero prosegue con 13-17, mossa apparentemente debole, 23-20 insidiosa ma meno aggressiva del cambio centrale 19-14, 11-14!; 19x10, 5x14; 32-28, 1-5; 20-16, 12-15; 21-18(A), 14x21; 25x18, 5-10; 28-23, 10-13; 23-19, 7-11; 19x12, 8x15; 16-12, 6-10; 12-8, 10-14; (diagramma)

diagramma 662



Mossa al bianco

In questa posizione di sostanziale equilibrio il bianco prosegue con 22-19, 14x21; 19x12, 11-15; 27-23, 13-18; 31-27, 2-6; 23-20, 15-19; 20-16, , 18-22; 27x18, 19-23; 18-14, 23-27; 30x23, 21x30; 23-20, 30-27; 14-11, ; 6x15 20x11, 27-23; 12-7, 3x12; 16x7, 17-21; 7-3, 9-13; 3-6, 13-18; 11-7, 4x11; 6x15, 18-22; 8-4, 22-27; 4-8, 27-31; 8-12, 31-27; 12-16, 27-22; 24-20, 21-26; 15-11, 23-28; 20-15, 28-23; 15-12, 26-30 patta sotto-pezzo.

A) faccio notare al principiante che la 28-23 è perdente per questa combinazione: 15-19; 22x15, 7-12; 16x7, 3x28.

Prossimi appuntamenti: Domenica 25 settembre si giocherà l'ottava edizione del Torneo Memorial A. Locatelli a Romano di Lombardia (BG). La gara si svolgerà presso la biblioteca comunale in via Mons. Rossi 1. Le iscrizioni sono previste per le ore 8.00, inizio gara ore 8.30