

## Le partite dei campioni

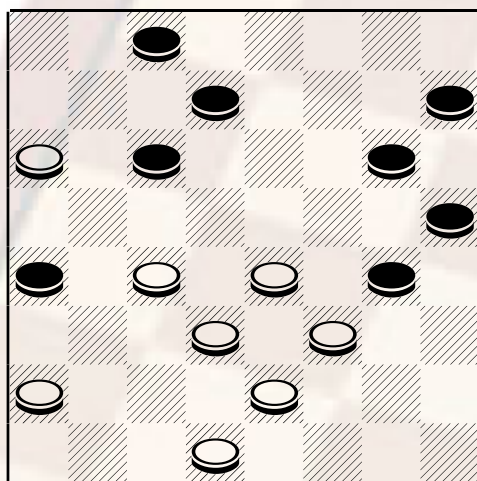
Continuando con l'analisi delle migliori partite giocate nel recente campionato assoluto, svoltosi a Palermo nel periodo 29 agosto 4 settembre, presento oggi la partita decisiva che ha consentito al maestro Veneziano Mirko De Grandis di raggiungere il pluri-titolato Borghetti Michele.

La partita si svolge in un momento particolare del campionato, siamo all'ultimo turno, Borghetti ha 24 punti e si deve scontrare con il messinese Michele Maijnelli, a quota 20 che lotta per il terzo posto, mentre De Grandis incontra il messinese Amodeo Giovanni che lotta per le ultime posizioni in classifica.

L'apertura estratta è la numero 96 "la Kelso" considerata di pari.

**Amodeo Giovanni** (Bianco) **De Grandis Mirko** (Nero): dopo l'inizio d'apertura 22-19, 10-14; 19x10, 5x14; il bianco prosegue con il cambio 23-19 mossa in auge fino agli anni novanta che poi è stata soppiantata dalla moderna linea difensiva indicata nella nota A, 14x23; 28x19, 9-13! Il micidiale attacco; 32-28, 13-17; 28-23, 1-5; 21-18, 12-16; 26-22, 8-12; 29-26, 5-10; 18-14, 11x18; 22x13, 7-11; 27-22, 4-8; 31-27, 3-7! la novità introdotta dal maestro Fiabane; 22-18? Mossa di dubbia efficacia 25-21 è la continuazione corretta, 11-15; 26-22, 7-11; 13-9, 15-20; 24x15, 11x20 (diagramma);

diagramma 664



Mossa al Bianco

30-26, 10-13; 18-14, 20-24; 14-10, 6-11; 25-21, 11-15; 10-6, 2x11; 9-5, 24-28; 5-2, 28-31; 2-6, 31-28; 21-18, 11-14; 19x10, 28x19; 18x9, 15-20; 6-11, 19-23; 11-15, 23x21; 15x24, sacrificio interessante che ha messo in serie difficoltà il nero minacciando una possibile patta sottopezzo 21-18; 10-6, 18x27; 24-20, 17-21; 6-3, 21-26; 3-7, 26-30; 7-11, 12-15; 9-5, 15-19; 20-24, 27-23; 11-15, 19-22; 15-12, 23-19; 5-2, 22-27; 2-6, 19-14; 24-20, 27-31; 6-3, 30-27; 20-24, 14-11; Nero Vince .

A) 26-22! la difesa preferita nel gioco moderno, 1-5; 23-19, 14x23; 28x19, 5-10; 32-28, 11-14; 28-23, 7-11; 29-26, 4-7; 21-17, 12-15; 19x12, 8x15; 23-20, 10-13; 17x10, 6x13; 26-21, 13-18; 22x13, 9x18; 30-26, 2-5; 26-22, 5-9; 22x13, 9x18; 27-22, 18x27; 31x22, 7-12; 20-16, 14-19; 16x7, 3x12; 24-20, 19x26; 20-16, Pari Maijnelli M. Borghetti M.