

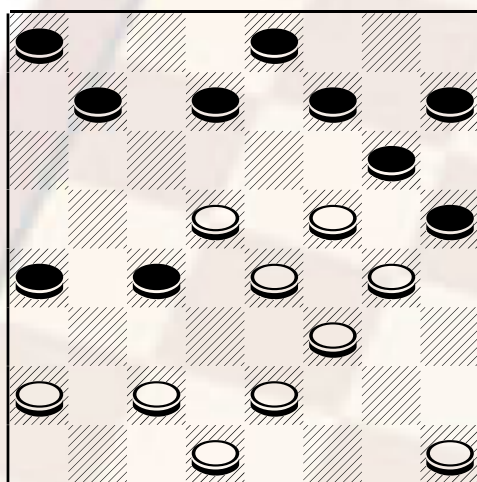
IL CENTRO PARTITA

Oggi presento una partita giocata al recente campionato assoluto tra il calabrese Mario Fero, pluricampione italiano che detiene il prestigioso record di aver vinto il maggior numero di gare e il maestro napoletano Mario Cibelli, che dopo una lunga assenza ha ricominciato a giocare vincendo, a sorpresa, la decima edizione della gara nazionale di dama italiana «Città di Terracina» davanti ai migliori giocatori del momento: Gasparetti, Borghetti, Fero ecc.

L'incontro diventa particolarmente interessante nel mediogioco, dove il maestro reggino sacrifica momentaneamente un pezzo per procedere ad un attacco imparabile.

Dall'apertura 67, denominata "kelso Cross" 22-19, 11-14; 21-18, 14x21; 25x18, questa apertura è considerata molto favorevole al nero, 10-13 (A); 27-22, 5-10; 23-20, 13-17; 20-15, 12-16; 28-23, 7-12; 31-27, 10-13; 18-14?, mossa debole, qui è preferibile continuare con 32-28 13-18!; 22x13, 9x18; 29-25, 4-7; 24-20? Con questa debolezza il bianco compromette definitivamente la sua posizione 2-5! Mossa vincente;

diagramma 629



Mossa al Bianco

32-28, 6-10; 26-22, 3-6; 22x13, 5-9; 14x5, 1x10; 19-14, 10x19; 23x14, 16x32; 14-10, 12x19; 10x3, ; 9x18 3x12, 19-22; 25-21, 22x31; 21x14, 32-28; Nero vince

A) Personalmente preferisco la 10-14 come giocata da Borghetti contro Secchi stesso campionato: si continua; 18x11, 6x22; 27x18, 7-11; 31-27, 5-10; 23-19, 10-13; 27-22, 4-7; 28-23, 1-5; 32-28, 2-6; 19-14, 12-15; 23-20, 15-19; 22x15, 13x22; 26x19, 11x18; 20-16, 5-10; 28-23, 7-12; 16x7, 3x12; 29-26, 12-16; 30-27, 10-13; 19-14, 13-17; 23-19, 18-21; 26-22, 21-26; 22-18, 26-30; 27-22, 30-27; 14-11, 27-23; 11x2, 23x21; Nero vince.

Prossime gare: Domenica 30 gennaio si terra il **21° Torneo interregionale "Comenduno di Albino" BG presso la sede dell'albergo Valle d'oro** via Provinciale 68. Ulteriori informazioni possono essere richieste al sig. [Giacomo Suagher](#), telefono 035 754024