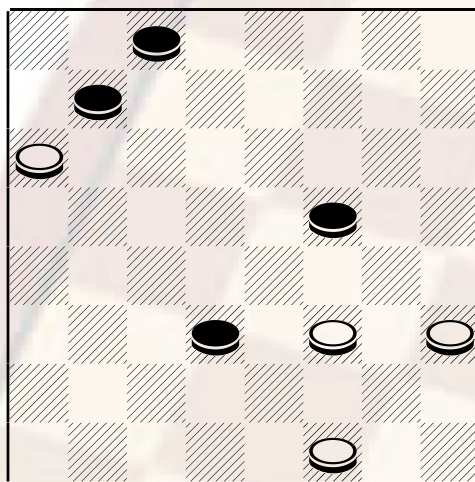


COMBINAZIONE VINCENTE

Oggi presento una bella combinazione accorsa in gioco vivo al recente torneo di Romano di Lombardia. Particolarmente interessante è lo svolgimento della partita che per lunghi tratti segue la linea teorica, discostandosene nel centro partita quando decido per una rottura centrale che mi consente di rafforzare il vantaggio posizionale. Ciò nonostante dopo alcune mosse corrette la partita sembra avviarsi verso il pareggio ma una simpatica combinazione mi consente di vincere.

Ricchini Silvano (bianco) Perani Pierluigi (nero): l'apertura estratta è la numero 111 denominata "Contrometa". Dopo l'inizio 23-20, 12-15; 28-23, 10-14; 21-18, 14x21; 25x18, 8-12; 20-16, 6-10; 23-20, 10-14; 32-28, 14x21; 26x17, 5-10; 28-23, 10-14; 30-26, 14-19!(A) questa rottura sembra semplificare la posizione ma nasconde numerose insidie; 23x14, 11x18; 22x13, 9x18; 20x11, 7x14; 16x7, 4x11; 17-13, 11-15; 29-25, 3-6; 27-23, 1-5; 26-21, 18-22; 13-10, 6x13; 21-18, 14x21; 25x9,

diagramma 667



Nero muove e vince

22-26; 23-20, 15-19; 20-16, 26-30; 24-20, 30-27; 31-28, 2-6; 9x2, 27-31; 2x11, 31x6;
Nero vince

A) In questa particolare posizione mi sono soffermato ad analizzarne la 14-18; mossa naturale che a prima vista sembra la migliore poiché preme nella zona del biscacchio, ma da un'attenta analisi ho scoperto che portava ad una sicura pari con questo seguito: 22x13, 9x18; 27-22, 18x27; 31x22, 1-5; 26-21, 5-9; 23-19, ; 3-6 21-18, 6-10; 29-25, 11-14; 18x11, 7x23; 20x11, 12-15; 16-12, 23-27; 12-7, 27-31; 7-3, 9-13; 25-21, 31-27; 21-18, 15-19; 18x9, 27x18; 11-6, 2x11; 3-6, 19-22; 6x15, e facile pari.

- **Dal 21 al 23 ottobre si svolgerà il 42° Campionato Italiano Regionali** la sede di gara è presso l'Agriturismo Fattorie Valpollino, C.da Cornaletta 1, Agromonte - Latronico (PZ). Le iscrizioni vanno fatte entro il 15/10/2005.
- **Domenica prossima 23 ottobre si svolgerà la 24ª Coppa "Città di Parma"** Sede: Circolo Castelletto, via Zarotto 39, Parma (PR). Per ulteriori informazioni telefonare a [Marco Rastelli](mailto:Marco.Rastelli@univ.it), 0521 967898.