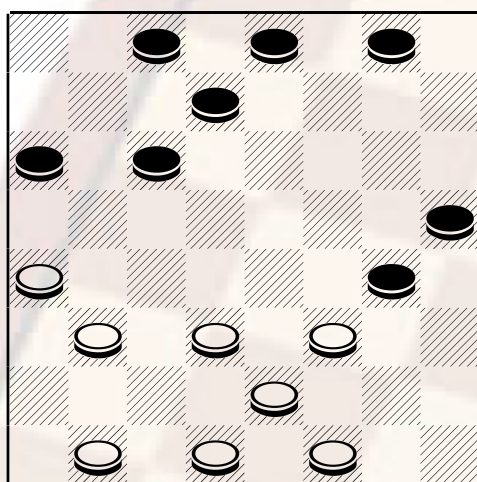


## IN RICORDO DI ANGELO ROSSETTI

Sono ormai trascorsi quattro anni dalla scomparsa del caro amico Angelo Rossetti di Ghedi, giocatore con grande esperienza che aveva iniziato a giocare a livello agonistico nel '68. Egli è stato un buon giocatore, un eccellente maestro, un ottimo organizzatore di competizioni a livello nazionale, nonché titolare di questa rubrica per vent'anni. Vorrei ricordarlo con una sua bella partita giocata nel 1980 al torneo nazionale S. Margherita Ligure. La partita è particolarmente interessante sotto il profilo didattico poiché si conclude con un blocco posizionale. Vediamola: 21-17, 12-16; 23-19, L'apertura estratta è la numero 22 considerata di parità, si prosegue con la semplificazione 10-13; 17x10, 5x23; 28x19 che avvantaggia il nero, 1-5? mossa che considero debole, qui la miglior continuazione è la 9-13 che impone al bianco una difficile difesa, nella nota A) in calce ne espongo un esempio; 25-21, 5-10; 32-28, 7-12; 28-23, 12-15; 19x12, 8x15; 21-17! buona continuazione che tende a complicare il gioco ed a tenere alta la tensione, 15-20' mossa remissiva, qui era preferibile continuare con 11-15 o 4-8; 24x15, 11x20; 26-21!,

diagramma 631



Mossa al nero

3-7?; 21-18, 7-11; 30-26, 4-8; 29-25, 20-24; 26-21, 11-15; 18-13, 9x18; 21x5, 2x9; 25-21, 15-20; 21-18, 8-12; 18-14, 12-15; 23-19, Bianco vince.

A) dopo 9-13; 25-21, 13-17; 21-18, 1-5; 32-28, 5-10; 28-23, 8-12; 31-28, 11-14; 18x11, 7x14; 22-18, 14x21; 19-15, 12x19; 23x5, 2x9; 29-25, 6-10; 25x18, ; 3-7 18-14, 10x19; 27-22, 9-13; 22x15, 4-8; 28-23, 13-18; 23-19, 18-22; 26-21, 17x26; 30x21, 7-12; 15-11, 12-15; 19x12, 8x15; 11-7, pari Carbonara – Ciancianaini c.i 2004.

---

### AI LETTORI

Vi ricordo che sono aperte le iscrizioni per il tesseramento agonistico 2005. Per ulteriori informazioni potete rivolgervi presso il circolo damistico bresciano BAR ROMEO via Vittorio Veneto 55 dove tutti i sabati pomeriggio potete trovare il Presidente Ronda Marco.

---

pubblicare il 10/2/2005