

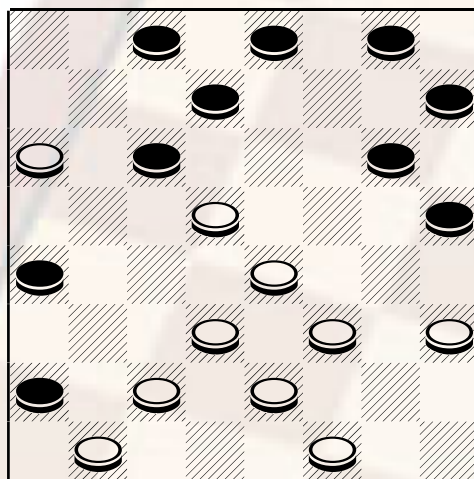
UNA COMBINAZIONE INEDITA

Al recente campionato regionale l'amico **Tironi Luigi** di Bergamo, vincitore del campionato lombardo 2005, mi ha segnalato una bella combinazione che ha scoperto giocando contro il programma Sage 9.0 e che dopo numerosi tentativi è riuscito ad eseguirla a suo favore in un torneo serale svoltosi sul sito "VOG" (Vinco on line). Qui ogni sera è possibile disputare tornei di vario genere: a mossa libera, con apertura, con 5 minuti di gioco, dieci minuti a partita, con ricarica ecc. e devo dire che il sito è frequentato da numerosi validi giocatori in attività.

La partita è stata giocata contro il maestro Dell'Olio in un torneo lampo con un minuto di gioco più una ricarica di 5 secondi a mossa.

Dell'Olio Nicola (bianco) – **Tironi Luigi** (nero): Il maestro Bergamasco per evitare la solita apertura 23-19 comunemente conosciuta come "la preferita", decide di procedere con 21-18, "la Parallela" alla quale il nero risponde con 10-14, si prosegue con la chiusura 25-21 ed ora siamo rientrati nella classica apertura 27. Qui il nero dispone di diverse linee d'attacco: la rottura 14-19 quella scelta perché poco conosciuta, la 12-15 indicata nella variante (A), la 5-10 variante (B). 9-13; 18x9, 14-19; 23x14, 11x25; 28-23, 5-10; 32-28, 1-5; 26-21, 12-16; 23-19, 10-13; 21-18, 13-17; 30-26, 7-12; 28-23, 5-10; 18-14,

Diagramma 687



Mossa al Nero

Ecco che scatta la brillante combinazione di pari: 16-20; 23x7, 4x18; 22x13, 2-5; 9x2, 17-21; 2x11, 21x30; 13x6, 30x7; 6-2, 7-11; 2-5, 8-12; 5-10, 12-15; 31-27, 15-19; 27-22, 19x26; 29x22, 3-6; 10x3, 11-14; 24-20, 14-11; 20-16, 25-29; 22-18, 11-14; 18-13, 14-10; 13-9, 29-26; Pari

(A) Con 12-15 si può proseguire in questo modo: 12-15; 23-19, 14x23; 28x12, 8x15; 27-23, 5-10; 23-19, 15-20; 24x15, 11x20; 30-27, 10-13; 32-28, 6-11; 28-23, 20-24; 29-25, 13-17; 18-13, 9x18; 22x13, 1-5; 13-10, 5x14; 19x10, 11-14; 27-22, 7-12; 22-19, 2-6; 10-5, 6-10; 5-2, 4-8; 2-5, 14-18; 5x14, 18-22; 21-18, 22x29; 18-13, 29-26; 23-20, 12-16; 20-15, 26-22; 13-9, 16-20; 9-5, 20-23; 15-12, 22x15; 14-11, 15x6; 5-2, 8x15; 2x27, Bianco vince Majjnelli Antonino - Lo Galbo Camp. Reg. 1986.

(B) Per 5-10 consiglio invece di proseguire in questo modo: 23-20, 14-19; 22x15, 12x19; 20-15, 11x20; 24x15, 10-13; 28-24, 13x22; 27x18, 7-12; 32-28, 12-16; 31-27, 16-20; 27-23, 20x27; 30x14, 6-11; 14x7, 3x19; 26-22, 19x26; 29x22, 2-6; 22-19, 4-7; 24-20, 1-5; 20-15, 7-12; 21-17, 12-16; 28-23, Bianco vince Fiabane D'amore E. C.I. 1991

Publicato il 16/3/2006