

ASPETTANDO IL MATCH

Fra meno di 20 giorni conosceremo il vincitore del campionato assoluto 2005 che, come ricorderete, non è stato assegnato poiché **Michele Borghetti**, e **Mirco De Grandis** giunsero a pari punti. Il match di spareggio per l'assegnazione del titolo di Campione Italiano Assoluto si svolgerà a Tarvisio (Udine) dal 20 al 25 aprile p.v.. Il regolamento prevede 16 partite a tempo regolare e in caso di parità degli spareggi lampo (a 10, 5 e 3 minuti andata e ritorno). L'ex aequo non è contemplato. Alla manifestazione parteciperanno anche Maria Giovanna Elmi e Idris che ne "L'Isola dei Famosi" è stato oltremodo seguito per la sua conoscenza del gioco della dama.

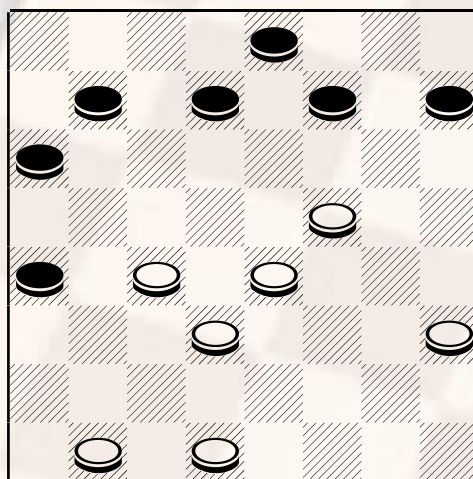
In attesa del grande evento presento oggi due partite scelte dagli aspiranti al titolo. La prima, relativamente breve, è stata giocata al Campionato Assoluto del 1983 e si conclude con un bel tiro per il quale il maestro veneziano Mirco De Grandis ha ricevuto il premio del tiro più bello del Campionato.

De Grandis - Tedeschi :22-18, 11-15; 18-14, 10x19; 23x14, 15-19; 21-18, 12-15; 27-22, 6-11; 30-27, 3-6; 28-23, 19x28; 32x23, 8-12; 23-20, 12-16; 18-13, 16x30; 22-18, 30x21; 14-10, 21x14; 10x3, 9x18; 3x10 e il bianco vinse il finale.

La seconda è stata giocata al recente campionato italiano a squadre.

Borghetti (Bianco)- Arcelli (nero) 23-20, 11-14; 27-23, una Bristol Cross 6-11 inferiore al cambio centrale 14-19; 31-27, 12-15; 23-19, 14x23; 28x12, 7x23; 27x20, 10-14; 32-28, 4-7; 21-18 (interessante anche 22-18), 14x21; 25x18, 5-10; 22-19, 2-6; 20-15, 11x20; 24x15, 10-13; 26-22, 1-5; 28-24, 13-17;(diagramma) 29-26(A),

Diagramma 690



Mossa al Bianco

7-12; 18-14!; 6-10; 14-11!, 10-13; 11-6 !!, 3x10; 30-27, 17-21 (debole, meglio proseguire con 10-14 seguita da 13-18); 26x17, 10-14; 19x1, 12x26; 17x10, 26-30; 27-22, 30-27; 22-18, 27-22; 18-14, 22-19; 14-11, 19-23; 11-7, 8-12; 7-4, 12-15; 4-7, 15-19; 7-12, 23-20; 10-6, 9-13; 12-16, 19-23; 6-3, 13-18; 3-6, 18-22; 6-11, 22-27; 1-5, 27-30; 11-14, 20-15; 5-2 Bianco Vince

(A) La stessa posizione è stata raggiunta da Gasparetti e Sarcinelli nel campionato del 1988 disputatosi a Prato, qui il maestro romano proseguì in questo modo: ; 9-13 24-20, 17-21; 20-16, 13-17; 15-12, 8x15; 19x12, 21-26; 30x21, 17x26; 12-8, Pari.

Publicato il 6/4/2006