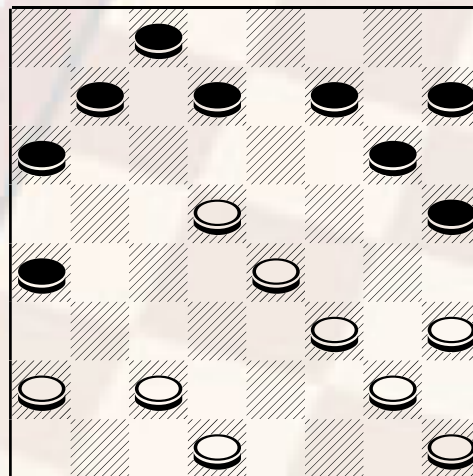


Mario Fero si aggiudica la gara di Arona

Mario Fero, Grande maestro Reggino ma trapiantato a Milano si aggiudica per la quinta volta la gara di Arona, disputatasi domenica 2 Aprile, e lo fa con 11 punti su dodici precedendo di tre punti il torinese Loris Milanese a otto punti. Alle loro spalle un gruppetto di quattro persone: Faleo Paolo, Cortese Gerardo, Piva Lorenzo, Marinelli Alessandro tutti a 7 punti. Molto equilibrato il gruppo Elite, terminato con la vittoria di Pezzini Augusto che precede di un punto la coppia Mancini Mirko e Bini Daniele a quota nove. Tra gli Esperti bella vittoria del Biellese Sandigliano Danilo che precede il terzetto Sanpellegrì Alessio, Tomiello Franco, Carnero Giovanni tutti a nove punti. Brillante vittoria nei provinciali ad opera di Franzini Dario di Casalpusterlengo che mostra la sua superiorità vincendo con due punti di distacco sul novarese Pesce Salvatore. Ottima la direzione di Cosimo Crepaldi coadiuvato da n Giuliana Tenucci, Claudio Tabor e Alessandra Pescarolo.

Fero Mario (Bianco)- Gatta Domenico (nero) 21-18, 12-16; 25-21, apertura 38 considerata di parità 10-14; 22-19 la miglior difesa a disposizione del bianco, 8-12!; 19x10, 6x22; 27x18 con questa presa il bianco rafforza l'ala sinistra evitando l'alzata della 9-13, 5-10; 31-27! **(A)**, , 10-13; 27-22, 13-17; 22-19, 3-6; 29-25, 1-5; 18-14, 11x18; 21x14, 4-8; (diagramma)

Diagramma 691



Mossa al Bianco

26-21 **(B)**, 17x26; 30x21, 6-10; 24-20, 9-13; 20-15, 2-6; 21-17, 13-18; 17-13, 10x17; 14-11, 7x14; 19x1, 12x19; 23x14, 18-22; 1-5, 16-20; 5-9, 20-24; 28-23, 22-27; 23-20, 27-31; 9-13, 31-27; 14-10, 27-23; 10x3, 23x16; 13-18, 16-20; 3-7, 20-23; 18-22, 24-28; 22-26, 28-31; 25-21, 23-20; 7-12, 20-16; 12-15, 16-12; 15-19, 12-16; 19-15, 16-12; 15-19, 12-7; 19-23, 31-28; 23-20, 28-24; 20-23, 24-28; 23-27, 28-31; 27-23, 7-12; 21-18, PARI

(A) Faccio osservare al principiante che questa sdamatura è necessaria ed è l'unica mossa che gli consente di mantenere il dominio del centro.

(B) Anche 30-27 è buona ecco un possibile esito: 30-27, 16-20; 23x16, 6-11; 24-20, 11x18; 19-14, ; 2-6 28-23, 6-11; 23-19, 9-13; 32-28, 5-9; 26-22, 17-21; 14-10, 13-17; 22x13, 9x18; 10-6, 21-26; 6-2, 26-30; 27-23, 18-22; 28-24, 30-26; 2-5, 22-27; 20-15, 11x20; 24x15, 27-31; 5-2, 26-22; 15-11, 22x6; 2x4, 12-15; 4-7, 15-20; 23-19 pari.

Publicato il 13/4/2006