

IN RICORDO DI ANGELO ROSSETTI

Sono ormai trascorsi sei anni dalla scomparsa del caro amico Angelo Rossetti di Ghedi, giocatore di lunghissima anzianità che aveva iniziato a giocare a livello agonistico nel '68. Nella sua lunga militanza nella FID gli sono stati riconosciuti molti meriti tra i quali:

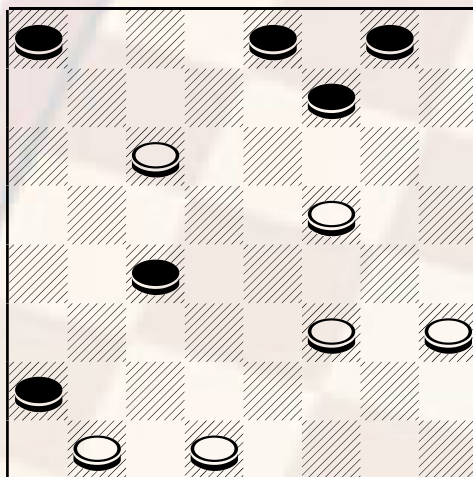
- Motore propulsivo del damismo bresciano.
- attivo organizzatore di tornei e campionati a livello nazionale.
- Valido allenatore e scopritore di talenti.
- Rubricatario per oltre vent'anni su questa rubrica.

Vorrei ricordarlo con una sua bella partita giocata nel 1976 al 3° gran Premio di Lignano.

La partita è particolarmente interessante sotto il profilo didattico e si conclude con un piccolo scherzetto.

Rossetti (Bianco)- Piccinini (Nero) Vediamola: 21-17, 12-16; 25-21, l'apertura 18 una partita assai nota che avvantaggia leggermente il nero, 10-14!; mossa centrale che mira alla conquista della metà 22-18! giocata per impedire l'immediata conquista della metà, 5-10; 27-22(A), 8-12; 31-27, 2-5(B); 23-20! corretta, 16x23; 27x20 presa regolare, 12-15; 28-23, 10-13?(C); 17x10, 6x13; 22-19, 13x22; 19x10, 5x14; 26x10, 15-19; 23x14, 11x25; 20-15, 9-13; 32-28, 13-18; 28-23,

diagramma 692



Mossa al Nero

In questa semplice posizione di pre-finale nessun dei due contendenti ha un reale vantaggio trasformabile in una facile vittoria ma, come vedremo, un banale errore sciupa una buona partita. 4-8; 30-26, 7-12; 15-11, 12-15; 23-20, 15-19; 20-16, 18-22; 11-6, 22-27; 6-2, 19-23; 2-6, 23-28; 26-21, 27-30; 21-17, 30-27; 6-11, 8-12; 16x7, 3x12; 10-6, 27-23; 11-15, 12-16; 6-2, 23-20; 15-11, 20-23; 11-15, 23-20; 15-12, 28-32; 17-13, 32-28; 2-6, 28-23; 13-10, 23-19; 6-11, 19-22; 12-15, 20-23; 15-20, 23-19?? un incredibile regalo; 11-14 Nero Abbandona

- (A) Continuazione debole la mossa corretta è 26-22.
- (B) Qui è il nero che commette restituendo il favore commettendo a sua volta una debolezza, bisognava proseguire con 4-8.
- (C) Qui sono migliori sia 4-8 che il cambio 14-19.

Publicato il 20/4/2006