

LA PRIMA VITTORIA DEL MATCH

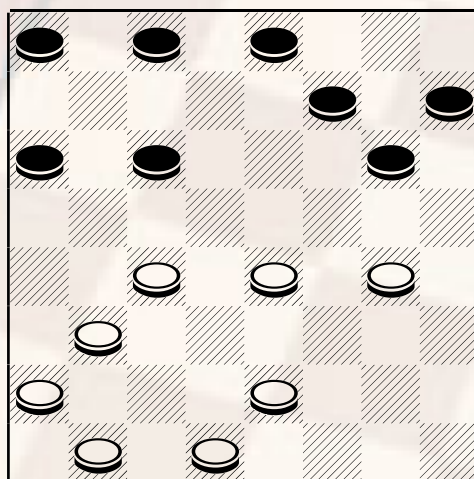
Mentre scrivo questo articolo è in corso il match per l'assegnazione del titolo di campione assoluto di dama italiana 2005. Come ricorderete il match di spareggio è iniziato il 20 aprile. Ad oggi il favorito Michele Borghetti di Livorno è in vantaggio di quattro punti poichè ha vinto la prima partita e l'ottava. L'essere riuscito nell'impresa di vincere al primo turno una partita ha sicuramente pesato a livello psicologico sull'avversario che, dopo tale sconfitta, ha lottato parecchio per recuperare lo svantaggio ma, al tempo stesso, non ha voluto assumersi troppi rischi anche perché va sottolineato che la vittoria è stata conseguita su una partita difficile ma conosciuta dove però il campione livornese ha introdotto una novità teorica. Le successive partite si sono svolte senza troppi colpi di scena. Purtroppo all'ottavo turno di gioco Mirco De Grandis commette un banale errore e perde per chiusura quando ormai la partita era già in posizione di parità, evidentemente la stanchezza fisica e mentale gli ha giocato un brutto scherzo.

Rimangono ancora 7 partite da giocare ma temo che sarà molto difficile per Mirco De Grandis riuscire nell'impresa di recuperare i 4 punti di svantaggio.

Presento oggi la partita che a mio parere è condizionata notevolmente l'esito del match.

De Grandis M. (Bianco)- Borghetti M. (Nero) Apertura numero 32 : 21-18, 11-15; 26-21, 15-19; 22x15, 12x19; 23x14, 10x19; 27-23, 6-10; 23x14, 10x19; 28-23, 19x28; 32x23, 5-10; 23-19, 8-12; 31-27, 4-8!(A); 24-20?, la leggera debolezza che caratterizza l'esito della partita.

diagramma 693



Mossa al Nero

In questa semplice posizione di apparente equilibrio il nero sfodererà un micidiale sacrificio:9-13!; 18x9, 7-11; 20-15, 11x20; 27-23, 20x27; 30x23, 12-15; 19x12, 8x15; 29-26, 10-13; 26-22, 13-17; 23-19, 17x26; 19x12, 26-30; 22-19, 30-27; 19-15, 27-23; 12-8, 23-20; 15-12, 20-15; 8-4; 15x8, 4-7; 8-4, 7-11; 4-8; 11-7, 1-5; 25-21, 5-10; 21-17, 10-14; 7-11, 14-19; 17-13, 19-23; 13-10, 23-28; 10-5, 8-4; 5-1, 3-7; 11-15, 28-31; , 1-5; 4-8, 5-10; 31-28 10-14, 28-24; 14-19, 7-12; 19-23, 12-16; 23-27, 8-4; 27-23, 4-7; 23-19, 7-3; 19-23, 3-6; 15-19, 24-20; 23-27, 6-3; 27-22, 3-7; 22-27, 7-12; 27-22, 12-8; 19-14, 20-15; 22-27, 16-20; 14-18, 15-19; 18-21, 8-12; 21-26, 12-16; 27-31, 20-23; 26-30, 16-20; Nero vince

(A) Ecco la novità introdotta dal g.m. Livornese.