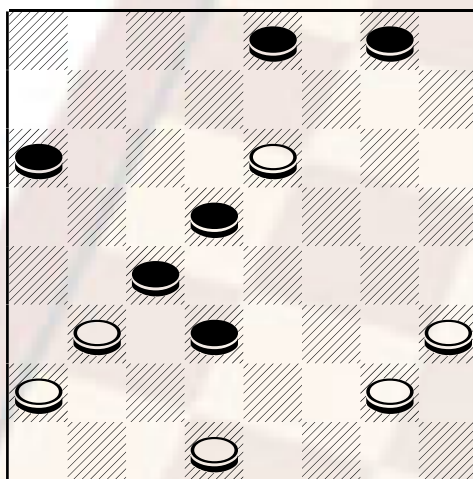


LE PARTITE DEL CAMPIONE

Continua la pubblicazione delle migliori partite giocate all'assoluto 2005. L'apertura estratta è la numero 14 classificata 2N, cioè molto favorevole al Nero. I protagonisti sono il maestro siciliano Lo Galbo Santo e il pluri campione livornese Borghetti Michele. L'apertura estratta è la numero 20 considerata molto vantaggiosa al nero.

Lo Galbo (Bianco) **Borghetti** (Nero): Dopo l'inizio 21-17, 12-16; 22-18, il nero prosegue con 8-12!(**A**) un attacco inusuale, tant'è che tutti gli altri maestri partecipanti a questo campionato hanno giocato 10-14, vedi nota **A**). Si prosegue 25-21! - la miglior difesa, 10-13; 17x10, 6x22; 27x18! Presa corretta, 5-10; 29-25 anche 31-27 è giocabile, 10-13; 18-14, 11x18; 21x14, 2-6; 31-27, 6-10; 14x5, 1x10; 23-20, 16x23; 28x19, 7-11; 27-22, 11-14; 19-15, 12x19; 22x15, 14-19; 15-11, 10-14; 32-28, 13-18; 26-21, 19-22;

diagramma 702



Bianco muove e

28-23, 22-26; 23-19, 14x23; 21x14, 26-29; 14-10, 29-26; 11-6, 23-28; 6-2, 28-31; 24-20, 31-28; 2-6, 28-23; 20-16, 9-13; 6-11, 13-18; 16-12, 18-22; 10-5, 22-27; 5-2, 27-31; 2-6, 23-20; 6-10, 4-8; Nero vince

A) 10-14; 26-22, 14x21; 25x18, 5-10; 23-19, 8-12; 29-25, 11-15; 28-23, 1-5; 31-28, 6-11; 25-21, 11-14; 18x11, 7x14; 23-20, 14x23; 28x19, 16x23; 27x11, 3-7; 11-6, 2x11; 30-26, 11-14; 19-15, 12x19; 22x15, 14-19; 32-28, 10-14; 15-11, 5-10; 11-6, 19-22; 26x19, 14x32; 6-3, 7-12; 21-18, 32-28; 3-6, 28-23; 6x13, 12-15; 18-14, Pari Secchi – Faleo.

Prossimi Appuntamenti:

Domenica 2 luglio si disputerà il **2° Torneo Città di Palazzolo**, presso l'oratorio di Palazzolo in via Palosco. Ulteriori informazioni logistiche possono essere chieste a [Giovanni Pietro Dossi](#), 348 3663812

pubblicare il 29/6/2006