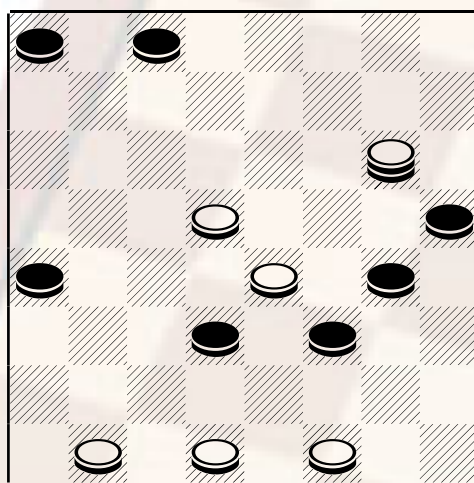


LE MIGLIORI PARTITE DEL RECENTE CAMPIONATO

Presento oggi un istruttiva partita giocata al recente campionato tra il pluri titolato Antonino Majnelli di Messina e il Maestro Stira Leonardo. L'apertura estratta è conosciuta come "Cross o Controdiagonale" ed è considerata leggermente favorevole al bianco

Majnelli Antonino (bianco) Stira Leonardo (nero): Apertura numero 85 una "Cross"
Dopo l'inizio 23-19, 11-14; 28-23, il nero prosegue con la risposta più conosciuta 7-11!; 32-28, 11-15!; a questo punto il bianco per sottrarsi alla trappola tesagli dall'avversario può rompere con 21-18 o con 22-18. Preferisce la prima e dopo: 21-18, 14x21; 25x18, il nero risponde con 10-13; 19-14, 4-7; 23-19? mossa che considero debole, 6-11; 28-23, 13-17; 23-20, 12-16; 19x12, 16x23; 27x20, 7x23; 14x7, 3x12; 24-20, 12-16; 20-15, 16-20; 15-11, 8-12; la strategia che si sta delineando è quella di una partita con damature anticipate e con molti pezzi ancora in gioco, il nero per difendersi deve cercare di damare in un posto diverso dalla casella 32 per indebolire la base avversaria. 11-7, 12-16; 22-19, 5-10; 7-4, 10-13; 19-14!, 13x22; 26x19, 9-13; 4-7, 13-18; 7-12, 18-22; (diagramma)

Diagramma 680



Mossa al bianco

12-15!, 20-24; 15-20, 22-27; 31x22, 23-28; 20-23, 28-31; 23-27, 24-28; 14-11, 28-32; 19-15, 32-28; 30-26, 16-20; 11-7, 28-23; 27-30, 23-19; 15-11, 20-23; 7-3, 1-5; 22-18, 19-22; 18-13, 22-18; 13-9, 5-10; 11-6, ; 2x11 3-6, 18-14; 6x15, 14-18; 9-5, 18-13; 5-2, 13-9; 15-11, 10-13; 11-14, 23-28; 2-6, 28-32; 14-18, 32-28; 6-10, 28-23; 26-21, 17x26; 10x17, 31-27; 30x21, 23-19; 21-26, 27-23; 26-30, 19-15; 17-13, 9-5; 18-14, 23-20; 13-9, 5-2; 30-26, Bianco Vince

- **Prossimi Appuntamenti:** Sabato 21 e domenica 22 si disputerà il 3° Memorial "Stefania Paliotta" Gara a livello nazionale valida per il punteggio "Elo". Sede: Hotel Bajamar, Formia (LT).
- **Domenica 29/01/2006** si disputerà il **Campionato Provinciale Milano (NON VALIDO ELO RUBELE)** presso il Club Esagono, via Osoppo 2, Milano (MI). Ulteriori informazioni posso essere chieste ad Argimino D'Atri, 339 1770592.

Pubblicato il 19/1/2006