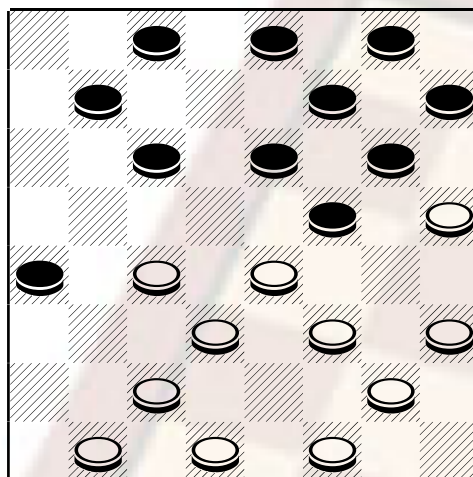


UN' INTERESSANTE APERTURA AMERICANA

E' quella che scaturisce dall' avvio 23-20, 9-13; 20-16 con questo seguito: 13-17 accantonamento che caratterizza questa variante, 28-23, 10-14; 22-19, 5-10; 27-22, 1-5; 32-28, 11-15; 21-18, 14x21; 25x18, 6-11; (diagramma)

diagramma 708



Bianco Muove e

questa particolare posizione è ben nota agli studiosi americani ed italiani poiché frutto di un esteso studio dell'esperto statunitense **Richard L. Fortman**. In questa delicata posizione di centro partita il bianco deve eseguire un sacrificio posizionale con il duplice scopo di indebolire la base avversario evitando di impantanarsi in un "gioco chiuso" che favorirebbe l'avversario. Ecco la continuazione corretta analizzata da Richard L. Fortman. 24-20(A), 15x24; 19-14, 10x19; 22x6, 3x10; 23-19, 5-9; 18-14, 2-5; 30-27, 9-13; 27-22, ; 7-11 14x7, 4x11; 16x7, 11-14; 19-15, 14-18; 28-23, 18x27; 31x22, 24-28; 15-12, 8x15; 22-18, 13x22; 26x12, pari

(A) Unica per la pari, infatti senza quel sacrificio e proseguendo con 18-13, il nero può coprire con 3-6 esercitando una forte pressione sullo schieramento avversario .ecco due possibili continuazioni perdenti:

1)13-9, 11-14; 26-21, 17x26; 30x21, 15-20; 24x15, 7-11; 16x7, 11x27; nero vince.

2) 24-20, 15x24; 30-27, 11-15; 13-9, 10-13; 19-14, 15-20; 23-19, 6-11; 22-18, 13x22; 27x18, 20-23; 19-15, 12x19; 26-21, 23x32; 31-27, 17x26; 29x6, 2x11; 9x2, 32-28; 2-5, 8-12; 5-10, 4-8; 10-5, 28-23; 18-13, 23x30; 14-10, 30-27; 10-6, 24-28; 6-2, 28-31; 13-9, 11-14; 2-6, 14-19; 5-10, 19-22; 6-11, 22-26; 11x4, 12-15; 16-12, 26-30; 12-7, 27-23; 9-5, 15-20; 5-2, 31-27; 7-3, 8-12; 2-6, 12-15; 3-7, 20-24; 10-14, 24-28; 6-2, 28-31; 2-6 nero vince

Prossimi Appuntamenti:

Sabato 19 Agosto, Nell'ambito dei festeggiamenti per la 29 sagra dei Due Castelli in festa si disputerà il **Trofeo Bartolomeo Colleoni in località Malpaga (Bg)**. nota meta turistica per la presenza del castello collonesco.

pubblicare il 10/08/2006