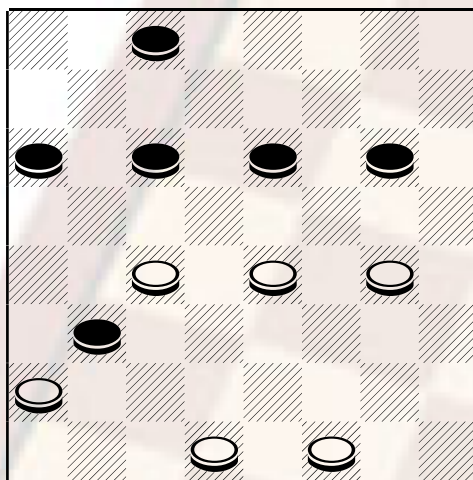


## UNA VARIANTE SULLA EDIMBURGO

E' quella che scaturisce dall' apertura numero 2: 21-17, 9-13; 26-21, un apertura più volte estratta al campionato assoluto e considerata leggermente favorevole al bianco anche se i dati statistici dicono che nelle 79 partite disputate nei campionati sono state conseguite 21 vittorie dal nero , 15 dal bianco e 41 pareggi. La linea che presento oggi è stata giocata dal bresciano Gian Marco Ronda all'assoluto del 2000 contro il gran maestro Antonino Maijnelli di Messina. Proseguendo nell'analisi il nero muove 5-9!, è risaputo che la difficoltà iniziale del nero deriva dall'uscita della pedina 9 che ha provocato una legatura sulla parte sinistra della damiera. 23-19, 12-15 (A) 19x12 8x15, 21-18(B), 10-14; 17x10, 14x21; 25x18, 6x13; 28-23, 1-5; 23-19, 4-8; 19x12, 8x15; 32-28, 5-10; 28-23, 13-17; 23-19, 17-21; 19x12, 7x16; 22-19, 3-7; 29-25, 7-12; 24-20, 16x23; 27x20 (diagramma)

diagramma 709



Mossa al Nero

2-6? Mossa perdente vedi nota (C); 20-16, 11-15; 16x7, 15x22; 7-3, 6-11; 3-6, 10-13; 6x15, 13-17; 15-19, 22-26; 18-14, 26-29; 25x18, 29-26; 14-10, 17-21; 10-6, 21-25; 6-2, 25-29; 19-14, 26-21; 2-5, 21-17; 14-10, 29-26; 31-28, 26-22; 18-14, 22-27; 14-11, 27-23; 28-24, 9-13; 10-14, Bianco; vince.

- (A) Mossa in auge nella moderna teoria, in passato si preferiva continuare con 2-5 o in alternativa con 1-5 che porta ad un immediata damatura da parte di entrambi i giocatori entrando nella partita denominata "Vesuvio" vantaggiosa per il bianco.
- (B) Una valida alternativa alla variante del tronco è la 28-23 forse la variante più conosciuta e giocata nello stesso campionato dal G.M Gasparetti Marcello nell'incontro che lo vede contrapposto al Campionissimo livornese Borghetti Michele. Ecco il seguito della partita: 28-23, 10-14!; 17x10, 6x13; 21-18, 14x21; 25x18, 1-5; 23-19, 7-12; 32-28, 13-17; 28-23, 17-21; 19-14, 4-7; 23-19, 21-26; 30x21, 9-13; 18x9, 11x25; 19-14 12-16; 22-19, 15x22; 27x18, 16-20; 24x15, 7-11; 15x6, 3x19, 18-14, 19-22; 14-11, 5-10; 11-7, 10-14; 7-3, 14-19; 3-6, 19-23; 6-10, 23-27; 29-26, 22x29; 31x22, patta
- (C) 9-13! 18x9, 12-16; 25x18, 16x23; 30-26, 10-13; 26-22, 23-27; 31-28, 27-30; 28-24, 30-26; 24-20, 26-21; 19-14, 21-26; 14x7, 26x19 patta

### Prossimi Appuntamenti:

Sabato 19 Agosto, Nell'ambito dei festeggiamenti per la 29 sagra dei Due Castelli in festa si disputerà il **Trofeo Bartolomeo Colleoni in località Malpaga (Bg)**.

pubblicare il 17/08/2006