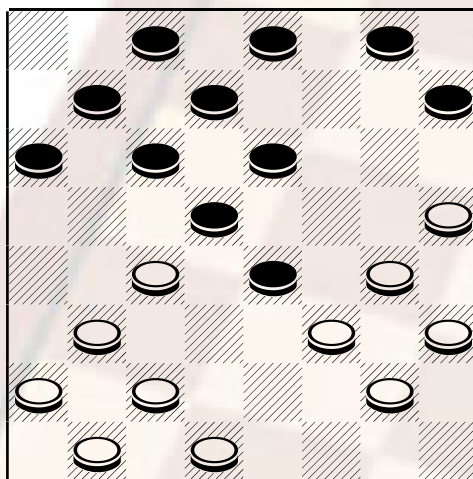


UNA NOTA COMBINAZIONE SULLA "SLIP CROSS"

Al recente torneo di Malpaga (Bg) al quarto turno di gioco è stata estratta l'apertura numero 85 considerata leggermente favorevole al bianco e nota come controdiagonale per via dello sviluppo della pedina 11 che sbarra la strada sulla diagonale. Gli inglesi chiamano questa apertura Cross. Siccome girando tra i tavoli ho visto che l'apertura è ancora poco conosciuta ho pensato che sia il caso di trattare alcune varianti tra le più brillanti. Dopo l'avvio 23-19, 11-14; 28-23, il nero prosegue con 7-11 la miglior continuazione, qui il bianco dispone di diverse linee di gioco, 32-28!; 22-18; 23-20! 21-17 tutte linee di gioco sicure che danno luogo ad interessanti sviluppi. Oggi vorrei seguire la linea 23-20, 14x23, 20-16; che è una variante brillante della Controdiagonale (Cross). Il termine Slip (tradotto scivolone) sembra alludere ai diversi trabocchetti presenti in questa variante.

Proseguendo nell'analisi il nero muove 12-15!; 27x20, 10-14; 32-28, 5-10; 28-23, 1-5; 22-18, 15-19; 31-28 e siamo giunti nella posizione di cui al diagramma 711

diagramma 711



Mossa al Nero

Qui se il nero gioca la naturale 10-13, perde immediatamente per la seguente combinazione Attribuita a **Sturgess** che ben si adatta al nostro sistema di gioco 16-12!, 13x22 (stesso esito con l'altra presa); 20-16, 8x15; 21-18, 14x21; 23x7, 3x12; 16x7, 4x11; 26x12 Bianco Vince.

Pertanto non potendo proseguire con 10-13 il nero deve trovare una via diversa, la variante più conosciuta è quella che si sviluppa con la 3-7. Ma la più insidiosa è senza dubbio quella che deriva da un sacrificio posizionale attribuito al Maccagni.) 9-13! 18x9, seguito dalla 10-13 ora il bianco si trova in superiorità numerica ma la sua posizione è assai delicata. Si prosegue 26-22, 19x26; 29x22, 5-10; 21-17, 14-18; 23-19, 18x27; 30x23, 13-18; 19-14, 10x19; 23x7, 4x11; 17-13, 18-22; 25-21, 22-27; 21-17, 11-15; 20x11, 6x15; 13-10, 15-19; 24-20, 19-22; 20-15, 27-31; 28-24, 31-28; 15-11, 28-23; 11-7, 3x12; 16x7, 23-19; 10-5, 19-14; 7-3, 14-10; 5-1, 8-12; 24-20, 12-16; 20-15, 22-27; 15-12, 27-30; 12-8, 30-27; 8-4, 27-22; 4-7, 22-18; 7-11, 16-20; 11-15, 20-23; 3-7, 23-27; 15-19, 27-30; 7-12 Pari.

Prossimi Appuntamenti:

- **Domenica 10 settembre 2006 si svolgerà il 26° Torneo Interregionale " 8° Memorial G. A. Panella" presso il ristorante "Il Ciociaro" (Contrada Tordoni), Strada Prov. Leuciana, Pontecorvo (LT).**
- **Domenica 10 settembre 2006 si svolgerà la Gara di Fiesso Umbertino (NON VALIDO ELO RUBELE) presso il bar sport.**