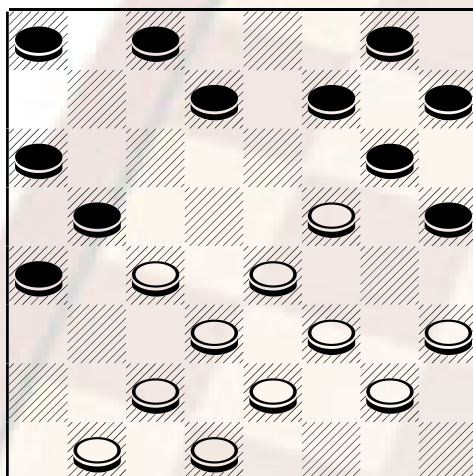


Una brillante variante sulla KELSO CROSS **22-19, 11-14; 21-18 (WILLIE)**

In questa puntata presento alcune allettanti linee che fanno capo all'apertura di cui al titolo. Una di queste linee è tratta dal gioco inglese ed è attribuita al pluricampione mondiale di dama inglese William F. Ryan ("WILLIE") autore di numerosi testi americani tra i quali: **"The Modern Enciclopedia Of Checkers (1940)** e **Scientific Checkers Made Easy, 1934.** consente deliberatamente il piazzamento in "meta" del bianco .

22-19, 11-14; 21-18, 14x21; 25x18, 10-13; 27-22, 12-16 con questo accantonamento il nero invita l'avversario a piazzarsi in "meta" (casella 15) – Vedi variante (A); 19-15, 7-12; 23-19, 5-10; 28-23, 13-17(B); 32-28, 10-13; 31-27, 3-7;

Diagramma 714



Mossa al bianco

una partita complessa dove i due antagonisti si confrontano sulla strategia d'impianto; 18-14, 6-11; 15x6, 2x18; 19-15, 12x19; 23x14, 1-5; 28-23, 7-11; 14x7, 4x11; 29-25, 18-21; 25x18, 5-10; 23-19, 11-15; 19x12, 8x15; 27-23, 16-20; 23x16, 15-19; 22x15, patta.

A) Nel gioco moderno dopo il cambio iniziale si preferisce rompere al centro con 10-14. Alla posizione contrassegnata dalla nota A, in alternativa alla 12-16, si può proseguire in questo modo: 5-10, 23-20, 13-17; 20-15, 12-16; 28-23, 7-12; 31-27, 10-13; 18-14, 13-18; 22x13, 9x18; 29-25, 4-7; 24-20, 2-5; 32-28, 6-10; 26-22, 3-6; 22x13, 5-9; 14x5, 1x10; 19-14, 10x19; 23x14, 16x32; 14-10, 12x19; 10x3, ; 9x18 3x12, 19-22; 25-21, 22x31; 21x14, 32-28; CIBELLI FERRO C. I. 2004, NERO VINCE

B) faccio osservare al lettore che il nero sta seguendo lo "schema di avvolgimento" una strategia in uso che ben si contrappone al dominio del centro ma non priva di insidie.

Prossimi Appuntamenti:

- **Domenica 24 settembre 2006** presso la **Biblioteca Comunale di Romano di Lombardia (BG)** si svolgerà, il torneo **"A. Locatelli"** giunto alla **9** edizione
- **Sabato 7 e Domenica 8 Ottobre** si svolgerà il **XII Torneo Nazionale "Città di Terracina** presso **Hotel Riva Gaia, Terracina (LT).**
- **Domenica 8 Ottobre** a **Quartu Sant'Elena (CA)** si svolgerà il **IV Torneo "Coppa Sardegna** presso la **Sala "Michelangelo Pira in Via B. Sassari.**

Publicato il 21/9/2006