

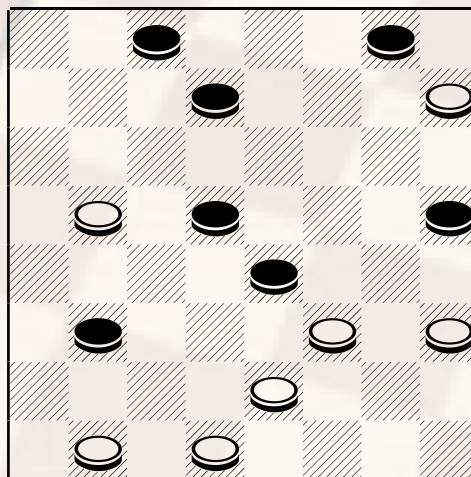
## Una combinazione tratta dal gioco americano Apertura 40

La Federazione Italiana Dama indice il 70° Campionato Italiano Assoluto di dama italiana e lo organizza con la collaborazione del Delegato Provinciale di Cuneo e del Dama Hotel Fossano sotto il patrocinio della Provincia di Cuneo, del Comune di Fossano, della Fondazione Cassa di Risparmio di Fossano. Il Campionato si svolgerà a Fossano (CN) dal 30/10/2006 al 5/11/2006 presso la Sala Congressi del Dama Hotel di Fossano, via circonvallazione 10, Fossano (CN). Possono iscriversi gli atleti di cittadinanza italiana, in regola col tesseramento F.I.D. per l'anno 2006, soci di un sodalizio regolarmente affiliato. Le iscrizioni si chiuderanno il giorno 9 ottobre 2006. Saranno ammessi n. 22 atleti selezionati dalla Commissione Tecnica Federale (CTF) in base al regolamento in vigore. Il Direttore di Gara procederà all'appello dei concorrenti alle ore 19.00 del 30 ottobre 2006 presso la sede di gara. Sarà adottato il sistema del girone all'italiana, il tempo di riflessione è fissato in 40 mosse l'ora con l'obbligo della trascrizione della partita in osservanza delle norme del nuovo regolamento tecnico della F.I.D.

In questa puntata presento una combinazione tratta dalla rivista della federazione damistica americana "American Checker Federation Bulletin" in un numero apparso parecchi anni fa dove non viene riportato l'autore di questa brillante combinazione che presenta un tema insolito.

21-18, 12-16; 23-19, 10-14 rottura di prassi spesso utilizzata da chi non ama le complicazioni; 19x10, 5x21; 25x18, 1-5 anche 7-12 e 8-12 sono valide continuazioni; 24-20, 16x23; 28x19 con questo cambio il bianco si propone di dominare il centro, 5-10; 27-23, 8-12; 26-21, 12-16; 21-17, 11-14 anche 7-12 è buona; 18x11, 7x14; 19-15, 14-18; 22x13, 9x18; 31-27, 10-14; 32-28(A), 18-21; 15-12, 6-11; 12-8, 11-15; 17-13, 3-6 (B); 28-24 in preparazione della trappola, 15-19;

Diagramma 715



Bianco muove e vince

Ecco che il nero è caduto nella trappola bisognava giocare 15-20 come giocata dal G.M. reggino Fero al campionato assoluto del 1990 contro il maestro fiorentino Cortese Gerardo.- 24-20, 19x28; 29-25, 16x23; 25x11, 6x15; 27x11, con finale vincente per il bianco.

A) Preferisco continuare con 29-25

B) 21-25 è migliore.

### Prossimi Appuntamenti:

- **Sabato 7 e Domenica 8 Ottobre** si svolgerà il **XII Torneo Nazionale "Città di Terracina** presso **Hotel Riva Gaia, Terracina (LT)**.
- **Domenica 8 Ottobre** a **Quartu Sant'Elena (CA)** si svolgerà il **IV Torneo "Coppa Sardegna** presso la **Sala "Michelangelo Pira in Via B. Sassari**.

---

Publicato il 28/9/2006