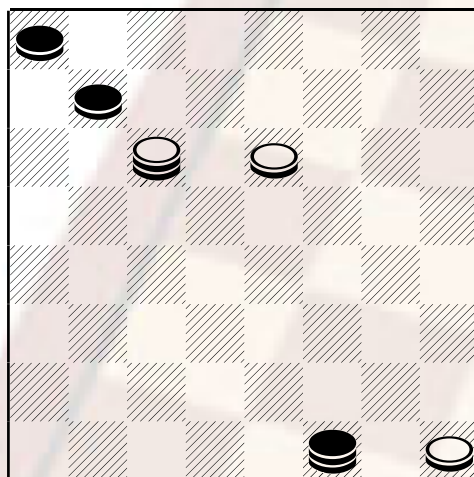


FINALE "LA FORTEZZA" Analisi di Franco Vestrini e Sergio Zampieri

L'amico Franco Vestrini di Padova mi ha inviato un pregiatissimo finale scaturito dal gioco vivo contro il nazionale S. Procida. Tale finale si è verificato a colori rovesciati rispetto alla posizione illustrata, ed è stato denominato dall'autore padovano "LA FORTEZZA", poiché per vincere il bianco deve manovrare accuratamente per espugnare la fortezza avversaria e liberare la pedina 32 evitando le numerose insidie di patta sottoprezzo. Ecco lo studio del Professore Padovano Franco Vestrini che per ragioni di spazio pubblico in forma ridotta, lasciando al lettore il piacere di analizzare le varianti omesse:

Diagramma 680



Mossa al bianco

11-6, 5-9(a); 10-13(b), 1-5(c); 13-18(d), 5-10; 6-2, 10-13(e); 2-6, 13-17; 18-21(f), 9-13(g); 6-11, 13-18(h); 21x14, 17-21; 11-15, 31-28; 15-20, 28-24; 20-23(i), 21-26; 23-27, 24-28 (se 26-30; 27-31, 24-20; 14-19 e bianco vince); 27-31, ed ora il bianco è riuscito ad espugnare il cantone evitando il finale "Tattica" e si accinge alla vittoria... 28-23; 14-18, 26-29 (se 26-30?, sacrificio 32-28, 23x32 e chiusura 18-21 bianco vince); 18-22, 29-25; 31-28, 23-20; 22-27, 25-21; 28-23, 20-15; 27-22 ecc. Bianco vince liberando la pedina 32 e mantenendo divise le dame avversarie (F. Vestrini)

a) Se 31-28; 6-2, 5-9; 10-13, 28-23; 2-5, 23-28(a1); 5-10, 28-23; 10-14, 23-28; 14-19, 28-31; 32-28, 31x24; 19-23, 1-5; 13-10, 9-13; 10x17, 5-10; 17-13, 10-14; 13-18, 14-19; 23x14, Bianco Vince (Sergio Zampieri).

a1) Anche 1-5 è perdente come dimostrato dal G.M Sergio Zampieri con questo brillante condotta: 1-5; 13-18, 5-10; 2-5, 10-13; 5-10, 13-17; 10-13, 28-23; 18-21, 23-28; 13-18, 28-23; 18-22, 23-28; 22-19, 28-31; 32-28, 31x24; 19-23, 9-13; 21-18, 17-21; 18x25, 13-18; 25-21, 18-22; 21-26 bianco vince (Sergio Zampieri)

b) 6-2, 1-5; 10x1, 9-13; 2-6, 13-18; 6-11, 18-21; 11-15, 31-28; 15-20, 28-24; 20-23 ed ora ci ritroviamo in una posizione di pari conosciuta come finale "tattica in contromossa" dove il partito inferiore pareggia impedendo all' avversario di entrare nelle caselle 24-31.

c) se 31-28, 6-2 il bianco vince, come indicato nella nota a.

d) 6-2? 5-10! 14x5, 9-13; 6-11, 13-18; 11-15, 31-28, 15-20, 28-24 pari "Finale Tattica".

e) in gioco vivo l'avversario gioco 9-13 e perse in questo modo: 18x9, 10-14; 9-13, 31-27; 13-18, 14-19; 32-28, Bianco Vince.

Domenica 12/02/2006 si disputerà il 42° Campionato Regionale Lombardia (VALIDITÀ ELO RUBELE 50%) presso l' Albergo Valle D'Oro, Comenduno di Albino (BG). L'inizio è previsto per le ore 8.30. ulteriori informazioni possono essere chieste a [Giacomo Suagher](#), 035 754024, e a [Davide Locatelli](#), 347 4518942