

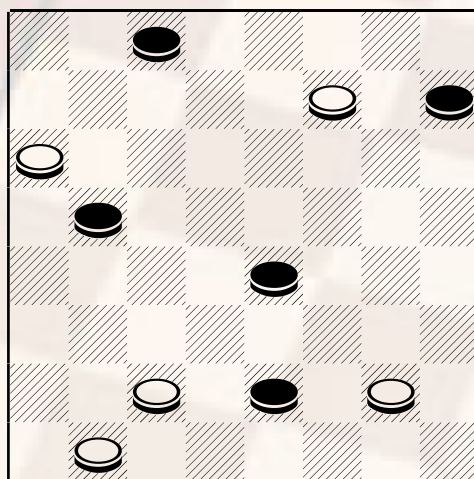
RONDA SI RICONFERMA AL CAMPIONATO PROVINCIALE

Domenica 3 Dicembre si è conclusa la 36^a edizione del Campionato provinciale di dama all'italiana disputatosi a Brescia presso il parco Gallo. Al campionato anno partecipato un numero di persone inferiore alle attese poiché è stato organizzato in un periodo denso di impegni e sicuramente poco propenso a questo tipo di manifestazioni. Ciò nonostante dei "big" mancavano solamente i maestri Gatta Domenico di Roncadelle e il bresciano Vailati Luigi. Nel primo gruppo ha prevalso Gian Marco Ronda di Passirano, che con un punto di vantaggio si aggiudica il torneo bissando il risultato della precedente edizione. Al secondo posto troviamo i maestri Perani e Signorini con 7 punti. quarto il neo maestro Francesco Gorno a conferma della sua brillante crescita agonistica. Nel secondo gruppo si conferma campione Ruggeri Angelo con 10 punti, secondo Scanzi Battista punti 9 terzo Dossi Giovanni, punti 6. quarto Bezzi Gustavo punti 5.

Continua la pubblicazione delle migliori partite giocate all'assoluto 2006. L'apertura estratta è la numero 71 classificata 1B, cioè leggermente vantaggiosa per il bianco. I protagonisti sono il plurititolato Mario Fero di Reggio Calabria ma milanese di adozione e il livornese Manetti Franco.

Manetti (Bianco) – Fero (Nero) Dopo l'apertura 22-19, 11-15; 27-22, il nero prosegue con il cambio centrale 10-14; 19x10, 5x14; linea di gioco sicuramente buona che pone l'avversario davanti ad una scelta non facile: attaccare con la pedina centrale 23, eseguire un cambio centrale con 23-19 oppure con 21-18, sdamare con la 31-27. Il Maestro livornese sceglie l'attacco 23-20 (A), 7-11; 20-16, 4-7; 21-18, 14x21; 25x18, 1-5; 30-27!, 5-10; 28-23, 10-14; 18-13, 9x18; 22x13, 15-20; 24x15, 12x28; 32x23, 11-15; 13-9, 15-19; 31-28, 6-10; 27-22, 10-13; 22x15, 7-12; 16x7, 3x19; 23-20, 14-18; 20-15, 18-22; 15-11, 22-27; 11-7,

Diagramma 728



Mossa al nero

27-30; 28-23, 30x21; 23x14, 8-12; 7-3, 12-15; 14-11, 21-17; 3-7, 13-18; 29-26, PARI

A). 31-27(B), 7-11; 21-18, 14x21; 25x18, 4-7; 26-21, 6-10; 23-19, 10-13; 27-23, 13-17; 23-20, 17x26; 30x21, 2-5; 21-17, 12-16; 19x12, 16x23; 28x19, 8x15; 19x12, 7x16; 32-28, 3-6; 28-23, 6-10; 29-25, 10-13; 17x10, 5x21; 25x18, 1-5; 23-19, 5-10; 19-15, 11x20; 24x15, 16-20; 22-19, 20-24; 15-12, 24-28; 12-8, 28-31; 8-4, 31-27; 4-7, 27-30; 7-11, pari.

B). 23-19, 14x23; 28x19, 1-5; 21-17, 5-10; 26-21, 6-11; 29-26, 3-6; 32-28, 11-14; 28-23, 7-11; 31-27, 12-16; 19x12, 8x15; 23-20, 16x23; 27x20, 4-8; 20-16, 15-20; 24x15, 11x20; 22-18, 20-24; 18x11, 6x15; 16-12, 9-13; 12-7, 24-28; 7-3, 28-31; 3-6, 15-19; 6-11, 19-23; 26-22, 8-12; 11-6, 31-28; 22-19, 28-24; probabile pari.

Pubblicato il 21/12/2006