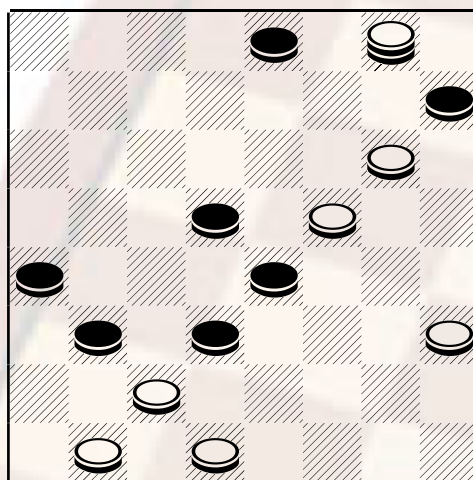


NUOVA LINEA DIFENSIVA

Presento oggi una partita giocata al recente torneo di Formia, disputatosi lo scorso 21 Gennaio 2006. I due protagonisti sono il pluri campione Michele Borghetti che conduce il bianco e il gran maestro messinese Maijnelli Antonino. Lo scontro si è disputato nel secondo giorno di gara al 6 turno di gioco, dove la tensione di gara si fa sentire maggiormente. L'apertura estratta è la 58 considerata leggermente favorevole al nero. La cosa che più mi ha colpito è che nel centro partita il nero ha rinunciato ad una classica difesa per giocare una mossa insolita e apparentemente debole ma che poi ha risolto elegantemente conquistandosi un prezioso punto. Vediamola:

Borghetti Michele (Bianco) – **Maijnelli Antonino** (nero) : 22-19, 9-13; 23-20, 13-17; 20-16, 12-15; 19x12, 8x15; 28-23, 10-14; 32-28, 5-10; 23-20, 1-5; 27-22, 14-19; 21-18, 10-14; 31-27, 14x21; 25x18, 11-14!(**A**); 18x11, 7x14; 20x11, 6x15; 27-23, 5-9; 22-18(**B**), 14x21; 23x14, 9-13; 14-11, 15-19; 24-20, 13-18; 16-12(**C**), 18-22; 28-24, 4-8; 20-15, 2-5; 11-7, 5-10; 7-4, 10-14

Diagramma 682



Mossa al Bianco

Qui il campione livornese pensa di sfruttare al meglio la posizione sacrificando la pedina 12 seguita da un attacco alle spalle con l'intenzione di complicare il gioco. Si prosegue quindi con 12-7, 3x12; 4-7 dopo un' accurata analisi il maestro messinese, coglie la ghiotta occasione di pareggiare con questa brillante giocata: 19-23; 26x10, 12x19; 7-11, 19-22; Patta.

A) Questa variante è stata giocata al campionato 1996 dal maestro Ruggiero Benito contro Specogna, e terminò in parità.

B) Nel 1994 il maestro Mariani preferì attaccare con 23-20, la partita continuò in questo modo: 23-20, 3-6; 20x11, 6x15; 22-18, 14x21; 29-25, 19-22; 26x12, 21-26; 30x21, 17x26; 28-23, 26-30; 23-19, 30-26; 19-14, 2-6; 24-20, 26-22; 20-15, 22-19; 14-11, 6-10; 11-6, 4-8; 6-3, 10-13; 3-6, 13-18; 6-10, 18-22; 25-21, 22-27; 21-18, 27-31; 18-14, 9-13; 10x17, 19x10; 12-7, 10-6; pari Mariani Milano 1994.

C) A questa posizione sono pervenuti anche **Michele Maijnelli** (bianco) e **Rossetti Giuseppe** (nero) anche se con un ordine diverso di mosse, qui il nero ha preferito attaccare con 3-6 e dopo 20-15, 18-22; 12-7, 2-5; 11x2, 4x20; 2x9, 20-24; 28-23, 19x28; 26x19, la partita si è conclusa in pareggio.

Ricordo che Domenica prossima si disputerà il 42° Campionato Regionale Lombardia (VALIDITÀ ELO RUBELE 50%) presso l' Albergo Valle D'Oro, Comenduno di Albino (BG). L'inizio è previsto per le ore 8.30. ulteriori informazioni possono essere chieste a [Giacomo Suagher](#), 035 754024, e a [Davide Locatelli](#), 347 4518942

Publicato il 9/2/2006