

CAMPIONATO ITALIANO GIOVANILE DAMA INTERNAZIONALE

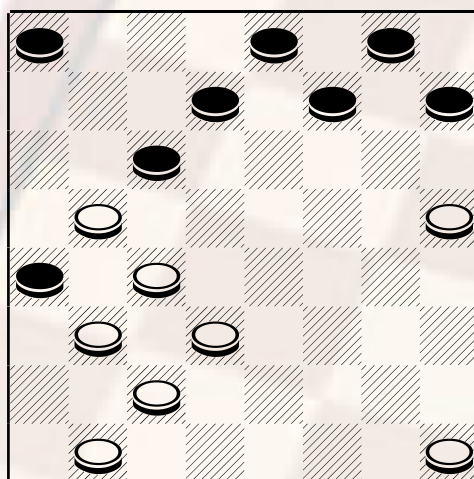
Il Circolo Damistico Veliterno con il patrocinio del Comune di Velletri organizza il 25° Campionato Italiano Giovanile di dama internazionale per le categorie JUNIORES, CADETTI e MINICADETTI. Il Campionato si svolgerà nei giorni 4-5-6 Aprile 2007, presso l'Agriturismo Casale Malatesta, via Casale Malatesta 21, VELLETRI.

Saranno ammessi di diritto 30 damisti cittadini italiani, selezionati in base al punteggio Elo-Fid (alla data del 25 marzo 2007) e suddivisi in base all'età: **JUNIORES**: nati negli anni 1988-1989-1990, **CADETTI**: nati negli anni 1991-1992-1993, **MINICADETTI**: nati negli anni 1994 in poi. Il Torneo si svolgerà con girone unico all'italiana o con sistema italo-svizzero. Funzioneranno gli orologi di gara per tutte le categorie; il tempo di riflessione è fissato in 1 ora a testa + 1 minuto di mosse lampo a giocatore non riducibili; funzioneranno gli orologi di gara per tutte le categorie.

Oggi esamineremo una variante della "Bassi Quadrati" giocata al campionato assoluto tra i maestri Milani Alessandro e Arcelli Filippo.

Milani (Bianco) Arcelli (Nero) Apertura numero 89 considerata leggermente favorevole al bianco: 23-19, 11-15; 21-18, 10-13; 27- 23!, 5-10; 23-20 (A), 6-11; 20- 16, 2-6; 30-27, 13-17; 18-13 (B), 9x18; 22x13, 15x22; 27x18, 12-15; 25-21, 15-20; 24x15, 11x20; 28-23, 20x27; 31x22,

Diagramma 742



Mossa al Nero

7-11; 22-19 (C), 4-7; 32-28, 8-12; 28-24, 11-15; 13-9, 15x22; 26x19, 17x26; 29x22, 6-11; 9-5, 10-13; 18x9, 1x10; 24-20, 11-14; 20-15, 14x23; 15x8, 10-13 patta.

- A) Una valida alternativa è costituita da 25-21, 13-17; 23-20, 10-13; 20x11, 7x23; 28x19, 12-15; 19x12, 8x15; 32-28, 1-5; 28-23, 6-11; 30-27, 4-8; 23-20, 8-12; 27-23, 12-16; 23-19, 16x23; 19x12, 23-27; 12-8, 27-30; 8-4, 30-27; 22-19, 13x22; 4-7, 27-23; 7x14, 5-10; 14x5, 23x14; 26x19, 14x23; 5-10, 17x26; 29x22, 23-19; 22-18, 3-7; 24-20, 7-12; 31-28 dichiarata pari (Zampieri- Ruggieri, C.I. 1977)
- B) Questa variante della *Bassi Quadrati* è così commentata dal Lavizzari: Mossa molto insidiosa da preferire alla solita 28-23; la risposta migliore è 1-5 che dà un finale in cui il Bianco è forse in leggero vantaggio. Tutte le altre continuazioni presentano pericoli.
- C) 32-28, 11-15; 28-24, 8-12; 16x7, 4x11; 13-9, 10-14; 18-13, 14-19; 22-18, 15-20; 24x15, 11x20; 9-5, 1x10; 18-14 patta (Pilla).

Publicato il 29/3/2007