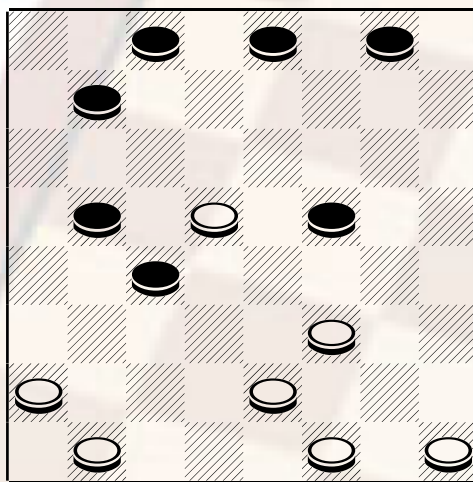


## IN ATTESA DEL GRANDE MATCH PER IL TITOLO DI CAMPIONE 2006

Domani avrà inizio il tanto atteso match di spareggio per l'assegnazione del titolo di Campione Italiano Assoluto di dama italiana che come ricorderete durerà fino al 25 Aprile e si svolgerà a Fossano presso il DamaHotel di Fossano., la manifestazione è patrocinata dall'Associazione Sportiva "TURISMO FOSSANO" . Il regolamento prevede 16 partite a tempo regolare e in caso di parità degli spareggi lampo (a 10, 5 e 3 minuti andata e ritorno). I protagonisti sono il G.M reggino Mario Fero e il maestro sardo Gianni Sardu. Presento oggi l'ultimo scontro avvenuto fra i due contendenti il titolo all'assoluto 2006 al 19 turno di gioco.

**Sardu (bianco) Fero (nero) Apertura numero 49 : dopo l'inizio** 22-19, 10-13; 26-22, il nero prosegue con il cambio in meta mossa che considero buona ma inferiore alla 11-15 13-18; 21x14, 11x18; 22x13, 9x18; 24-20! (A), 12-15 (B); 20x11, 6x22; 30-26, 5-10; 26x19, 10-13; 19-14, 1-5; 23-19, 7-12; 28-23, 12-15; 19x12, 8x15;

Diagramma 745



Mossa al Bianco

Qui la posizione del bianco è delicata, deve necessariamente rompere la pressione centrale che sta subendo,:23-19! corretta , 15x22; 25-21, 18x25; 27x9, ; 4-7 31-27, 7-11; 14x7, 3x12; 32-28, 5-10; 27-23, 10-14; 28-24, Pari

**A)** La linea di difesa più accreditata, se invece il bianco decide di proseguire con la mossa più naturale 23-20 la vecchia linea difensiva si può proseguire in questo modo: 5-9; 28-23, 12-16; 20-15, 1-5; 32-28, 7-12; 30-26, 9-13; 26-21, 3-7; 21x14, 6-11; 15x6, 2x18; 29-26, 5-9; 19-15, 12x19; 23x14, ; 7-11 14x7, 4x11; 26-22, 11-15; 28-23, 8-12; 23-19, 16-20; 19-14, 12-16; 14-10, 15-19; 22x15, 20-23; 27x20, 16x23; 10-6, 18-21; 25x18, 13x22; 6-3, 9-13; 3-6, 13-17; 6-10, 17-21; 10-14, 23-27; 14-19, 21-26; 19-23, 27-30; 24-20, 26-29; 15-11, 29-26; 23-28, 26-21; 20-16, 30-27; 16-12, 22-26; 12-7 patta sotto pezzo

**B)** 12-16; 20-15, 5-10; 28-24, 1-5; 29-26, 5-9; 26-21, 10-13; 21x14, 6-11; 15x6, 2x18; 19-14, 7-11; 14x7, 4x11; 23-19, 18-22; 27x18, 13x22; 19-15, 11x20; 24x15, 3-6; 32-28, 9-13; 28-23, 13-17; 23-19, Pari Ciampi Faleo

---

Publicato il 19/4/2007