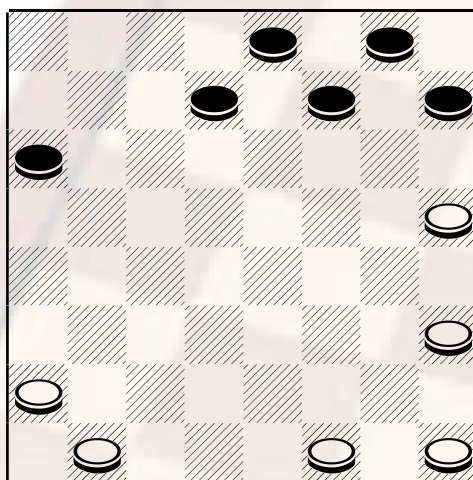


LE MIGLIORI PARTITE DELL'ASSOLUTO 2006 Greco - Gasparetti -

Riprendiamo la pubblicazione delle migliori partite giocate al 70° campionato assoluto disputatosi a Fossano dal 30 ottobre al 5 novembre 2006. I protagonisti di oggi sono i maestri Sebastiano Greco 49 enne siracusano di Cassibile. Giocatore solido, ha una buona esperienza acquisita negli anni, i suoi punti di forza sono la concentrazione e il colpo d'occhio. Il suo avversario è il gran maestro Marcello Gasparetti 48enne romano, vincitore del titolo nel 1983. tecnicamente completo, dotato di una grande analisi e di un formidabile senso posizionale da sempre considerato uno dei "big" L'apertura estratta è la numero 101 classificata 2N, ossia molto vantaggiosa al nero

Greco Sebastiano(Bianco) – Gasparetti Marcello (Nero) Dopo l'inizio 23-20, 10-13; 20-16, il nero prosegue con 13-18! considerata la linea d'attacco più aggressiva tendente alla conquista della meta ed al conseguente controllo del centro,(A); 21x14, 11x18; 22x13, 9x18; 28-23, 5-10; 23-19, 1-5(B); 26-22? Attacco debole meglio aspettare con 32-28, 5-9!; 22x13, 9x18; 19-15, 12x19; 27-22, 18x27; 30x5, 2x9;

Diagramma 733



Mossa al Bianco

32-28, 6-10; 28-23(C), 10-14; 29-26, 9-13; 26-21, 13-17; 21-18, 14x21; 25x18, 17-21; 23-19, 21-26; 19-14, 3-6; 31-27, 26-29; 27-22, 6-11; 24-20, 8-12; 22-19, 29-26; 18-13, 11x18; 19-14, 26-22; 14-10, 22-19; nero vince.

- A) Delle 11 partite giocate al recente campionato 7 maestri hanno scelto l'attacco 13-18, i maestri bresciani Signorini, Perani e il maestro toscano Ciampi hanno scelto 13-17 mentre il maestro sardo Gianni Sardu ha scelto 12-15. A livello statistico ci sono stati 7 pareggi e 4 vittorie per il nero. I neri hanno vinto con 13-18, con 12-15, e che con 13-17.
- B) Preferisco continuare con 12-15; ecco un possibile seguito 19x12, 8x15; 32-28, 1-5; 28-23, 10-14; 23-20, 6-11; 26-21, 5-10; 29-26, 2-5; 27-23, 15-19; 20-15, 11x27; 31x6, ; 3x10 24-20, 14-18; 21x14, 7-12; 16x7, 4x18; pari Fero Milanese.
- C) Meglio proseguire con 25-21

Prossimi Appuntamenti:

- B) Domenica 28 Gennaio a Brescia, presso il parco Gallo si svolgerà il "36° Campionato provinciale di dama" Le iscrizioni sono aperte a tutti e possono essere effettuate sul posto entro le ore 9.

Publicato il 25/1/2007