

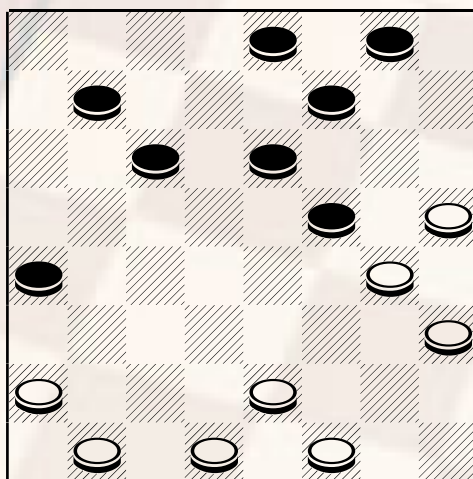
LE MIGLIORI PARTITE DELL'ASSOLUTO 2006

Carbonara - Gitto -

Riprendiamo la pubblicazione delle migliori partite giocate al 70° campionato assoluto disputatosi a Fossano dal 30 ottobre al 5 novembre 2006. I protagonisti di oggi sono i maestri **Carbonara Giorgio** 35 enne vicentino di Malo si è trasferito a Roma per gli studi universitari, brillantemente condotti. Esperto di Enti Locali, è il secondo vicepresidente Fid con delega specifica ai rapporti con il Coni nazionale. Amico simpatico ed estroverso dalla risata coinvolgente, esperto giocatore capace di grandi colpi ma anche di clamorose sviste dovute principalmente al calo di concentrazione. Il suo avversario è il maestro Francesco Gitto 15 enne Casentino di Carolei che entra nella storia da mistica italiana stabilendo il record del più giovane partecipante ad un assoluto (15 anni e 4 mesi). Precedentemente questo record apparteneva al GM Nicola Fiatane (16 anni e 8 mesi). Giocatore molto ben preparato, dotato di una formidabile memoria. Il suo punto debole è l'inesperienza. L'apertura estratta è la numero 98 considerata di sostanziale equilibrio ma che registra 4 vittorie al nero e 7 pareggi.

Carbonara Giorgio(Bianco) – Gitto Francesco (Nero) Dopo l'inizio 23-20, 10-13; 20-16, il nero prosegue con 13-18! considerata la linea d'attacco più aggressiva tendente alla conquista della meta ed al conseguente controllo del centro,(A); 21x14, 11x18; 22x13, 9x18; 28-23, 5-10; 23-19, fino a questa mossa la partita è uguale a quella analizzata la scorsa settimana tra punto è la stessa partita che abbiamo analizzando la scorsa settimana tra Grego e Gasparetti, 12-15!; 19x12, 8x15; 26-22, 1-5; 22x13, 10x17; 32-28, 5-10; 28-23, 6-11; 23-20, 2-5; 27-22, 5-9; 22-18, 10-14; 31-28(B), 14x21; 25x18, 15-19; 20-15, 11x20; 24x15, 19-22; 15-12, 17-21;

Diagramma 734



Mossa al Bianco

27-22, 5-9; 22-18, 10-14; 31-28, 14x21; 25x18, 15-19; 20-15, 11x20; 24x15, 19-22; 15-12, 17-21
Pari.

- A) Delle 11 partite giocate al recente campionato 7 maestri hanno scelto l'attacco 13-18, i maestri bresciani Signorini, Perani e il maestro toscano Ciampi hanno scelto 13-17 mentre il maestro sardo Gianni Sardu ha scelto 12-15.
- B) Anche 29-26 è valida ecco un possibile sviluppo: 14x21; 25x18, 15-19; 20-15, 11x20; 24x15, 19-23; 15-12, 23-28; 31x24, 4-8; 30-27, 8x15; 27-23, 7-12; 16x7, 3x12; 26-22, 17-21; 23-20, 21-26; 20x11, 12-15; 11-7, 26-29; 7-4, 29-26; 4-7, 26x19; 7-12, 15-20; 24x15, 19-14; 12-7, 14x21; 15-11

Publicato il 1/2/2007