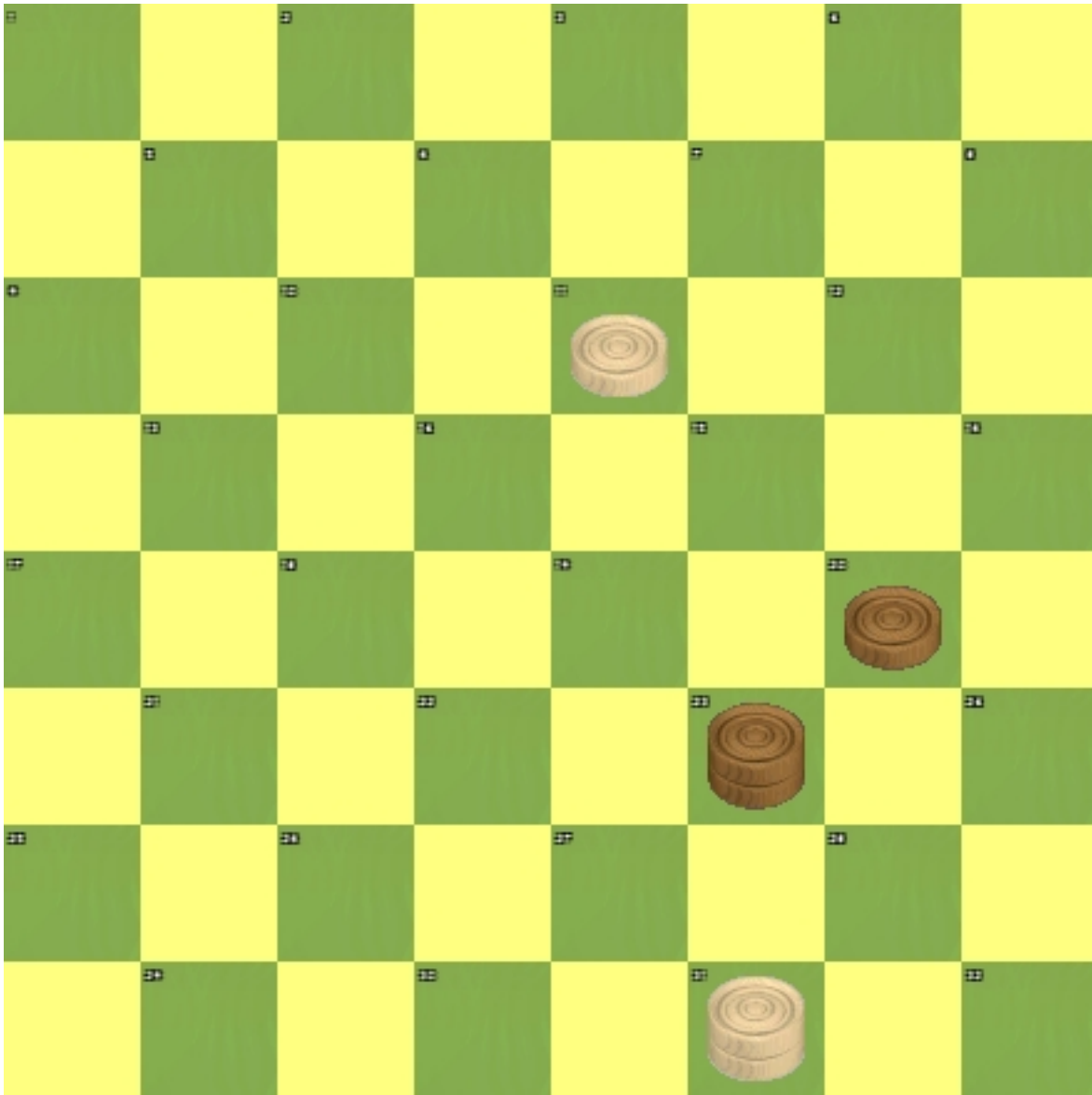


## Quesito elementare

Scritto da Super Administrator

---



Il finale del diagramma è assai semplice nello svolgimento. La mossa spetta al nero che ovviamente si pone l'obiettivo di pareggiare, non potendo naturalmente sperare in una vittoria. Ma per pareggiare bisogna conoscere la giusta manovra ed avere un po' di dimestichezza nel finale. Dunque, per prima cosa, bisogna sapere che se il nero riesce a raggiungere la zona del biscaccho superiore o inferiore si assicura la pari poichè il suo avversario non potrà scalzarlo con una sola dama e se cerca di raggiungerlo con la seconda, dovrà a lascia libera la pedina avversaria. Quindi una volta fissato l'obiettivo la pari è semplice da trovare. Lascio al lettore il piacere di trovare la soluzione.