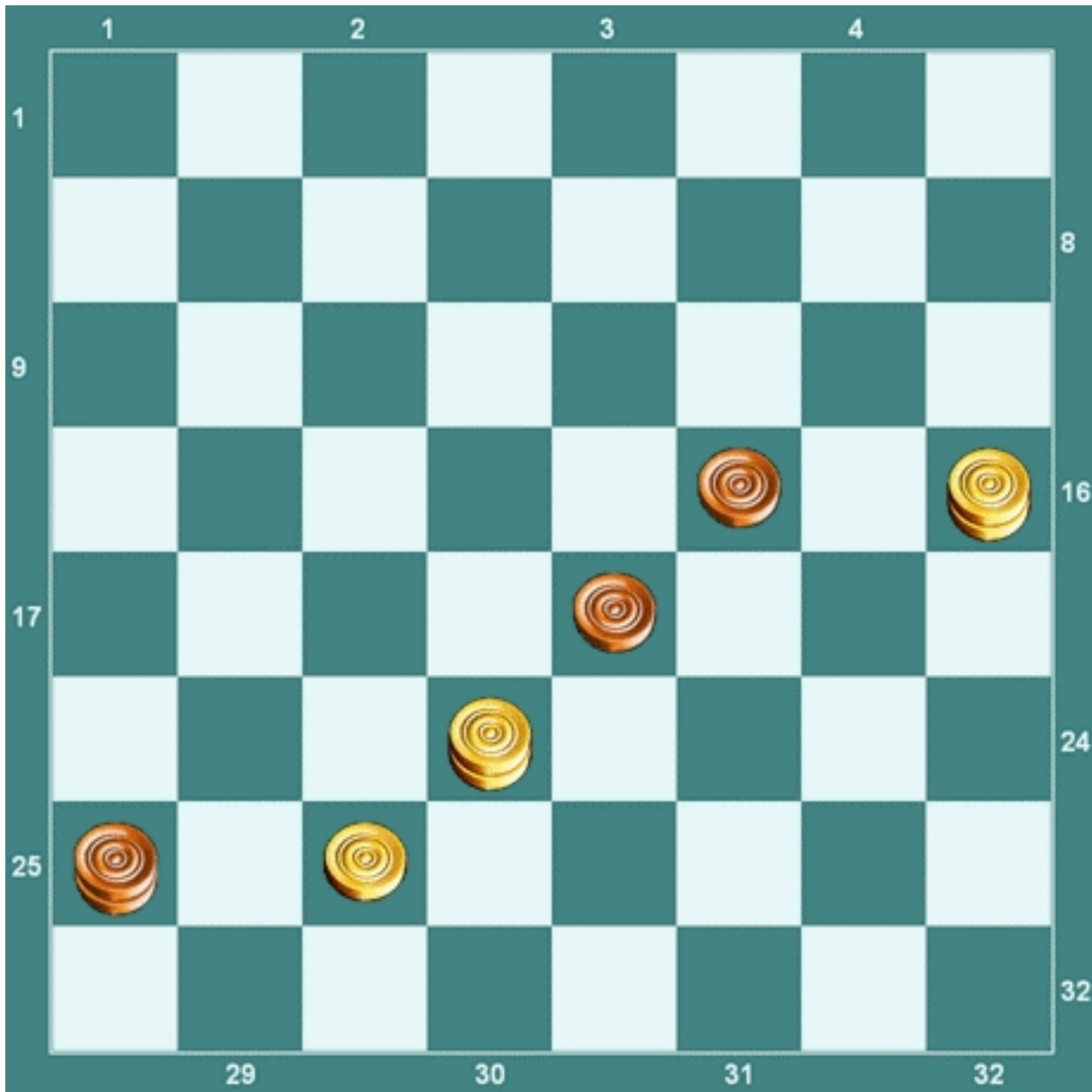


Finale Maccagni

Scritto da Super Administrator

Pubblichiamo questo finale di Sandro Maccagni, a dimostrazione di quali e quante possano risultare le varianti anche in una posizione a pochi pezzi.

Diagramma 412



Nero muove, Bianco vince

Analisi: 19-23 (1); 22-19, (a) 25-21(2); 19x28!, 21x30; 28-23, 15-20 (forzata); 23-19, 20-24; 19-22 e successiva chiusura delle due dame nere. 1) Anche 25-21 è perdente: 16-210, 21x30; 20x11, 19-23; 11-15 ecc. stessa chiusura. 2) 25-29 non muta e sorti: 19x28, 29x22; 16-20 (oppure 28-23, 15-20; 23-27, 22x31; 16x23 e chiude. a) la migliore. Se 16-20(b) (non 16-12 addirittura perdente con 23-27; 12x19, 25-29; 22x31, 29-15 e la chiusura è a favore del Nero); 15-19 (non 25-21); 20-27, 25-21; 22x15, 21x23, patta b) Anche le altre condotte del Bianco otterrebbero soltanto la parità: 22-27, 23-28! (poiché con 15-20; 26-22, 25-21; 22-19 ecc il bianco vincerebbe ancora) 26-22 (c), 28-31; (minaccia il cambio 15-19); 27-23 (d), 15-20; 23-27, 20-24; 27-23, 25-21; 22-19, 21x16; 19-15, 26-30; 15-11, 31-27 patta teorica c) 27-22, 28-31! (non 25-21? Per 16-12! E il bianco chiude dopo il cambio), 22-18, 31-27 oppure 15-19 o anche 25-29 patta. d) 27-30, 15-20! (brillante sacrificio, non unico per la patta; se 25-21 o 25-29; sull'attacco 16-20, c'è scelta del tiro a due, 21-26 ecc. oppure 31-27 ecc.) 16x23, 31-27; recupero e patta.

Un brillante studio del m° Sandro Maccagni Presentiamo oggi un pregevole studio dello scomparso Sandro Maccagni con il corredo di una notazione teorico-didattica dell'autore stesso, molto utile in special modo per i non espertissimi.

diagramma 416

Finale Maccagni

Scritto da Super Administrator

