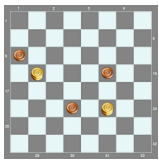


Finale volpicelli

Scritto da Super Administrator

Presento questo finale pubblicato sul damasport n° 4 del 2006 nella rubrica "Il FINALE. . . QUESTO SCONOSCIUTO" curata del G. M. **Gilberto** e **Geminiani**

il finale è del maestro **Volpicelli**



Bianco muove e impatta

23-19, 15-20; 13-18! (a), 22-26; 18-22! (b), 26-30 (c); 19-14, 20-23 (d); 14-10, 23-28 (d); 10-6, 28-31 (d); 6-2, 30-27 (d); 22-26 ecc. patta sotto-pezzo occupando le caselle 17-25

(a) – La mossa chiave necessaria per occupare la casa strategica 22. Vietata 19-14 per 20-23; 13-18 (troppo tardi!), 23-27; 18-21, 27-30; 14-10, 22-26; 10-6, 26-29; 21-18, 30-26; 6-2, 29-25; ecc. Nero Vince.

(b) – Vietata 19-14 per 26-29!; 18-22 (troppo tardi), 20-23; 22-18 (mossa forzata per impedire 9-13) 23-27; ecc. Nero vince come da nota (a)

Finale volpicelli

Scritto da Super Administrator

(c) – 26-29 22-27 ecc. patta sotto- pezzo

(d) – Con 9-13 il bianco impatta agevolmente sotto-pezzo in casella 17.