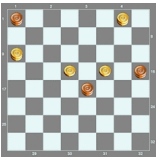


L'INTRAMONTABILE

Scritto da administrator

Presento oggi un bellissimo finale attribuito al [Bassani](#) e intitolato "**L'intramontabile**". Una volta intuìta l'idea risolutiva la soluzione appare semplice, ma senza conoscere il tema, vi assicuro che non è così facile.



Bianco muove e vince

4-8!, 19x10 (forzata); 8-4! e bianco vince su ogni risposta delle dame nere per tiro a due forzato.

[Il sacrificio](#) 1-5 è pure perdente.