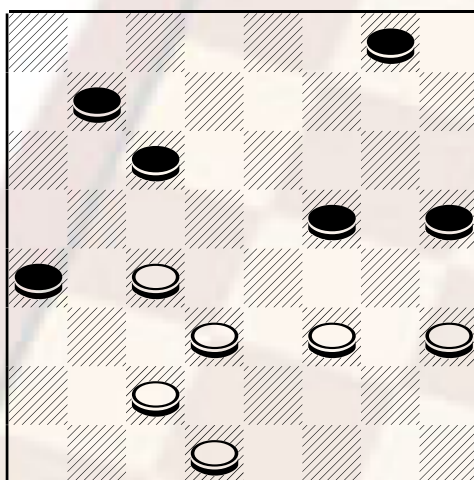


LE PARTITE DEL CAMPIONE 2003

Continua la pubblicazione delle migliori partite giocate dal G.M° **Borghetti Michele** di Livorno al 67° Campionato Assoluto disputatosi nel mese di novembre 2003. Presento oggi l'incontro che lo vede contrapposto al maestro **D'amato Gian Luca** di Napoli. Giocatore che partecipa per la prima volta al campionato assoluto, dimostrando di avere una buona preparazione teorica ed una discreta analisi. Al settimo turno di gioco viene estratta l'apertura numero 31 classificata 1B, cioè leggermente favorevole al Bianco.

Borghetti (Bianco) – D'amato (Nero) Apertura 31 : Dopo l'avvio **21-18, 11-15; 25-21**, fra le diverse condotte di gioco a disposizione il nero sceglie 6-11 la meno incisiva, personalmente preferisco la linea di gioco indicata nella nota **A)** 23-19, 10-13; 28-23, 13-17; 31-28, 5-10; 23-20, 12-16 questa rottura è ora indispensabile per evitare la legatura; 19x12, 16x23; 28x19, 8x15; 19x12, 7x16; 32-28, 2-6; 29-25, 10-14? Debole qui bisognava legare con 10-13 ; 28-23, 6-10; 18-13, 9x18; 22x6, 3x10; 27-22, 11-15; 21-18, 14x21; 25x18, 1-5;

diagramma 587



Mossa al Bianco

La posizione diagrammata sembra condurre in una tranquilla patta ma il bianco sfruttando la debolezza della pedina avversaria 15 troverà il modo di vincere per prima posizione. Si continua 23-19, 4-8; 19x12, 8x15; 18-13, 10-14; 13-9, 5-10; 9-5, 10-13; 5-2, 14-19; 2-5, 19-23; 30-27, 23x30; 5-9, 30x21; 9x25, 16-20; 22-19, 15x22; 24x15, 22-27; 15-11, 27-30; 11-6, 30-26; 6-3, 26-22; 25-21, 22-19; 21-18, Bianco Vince

A) 7-11; 23-19, 10-14; 19x10, 5x14; 27-23, 6-10; 23-19, 14x23; 28x19, 12-16; 19x12, 8x15; 32-28, 10-14; 28-23, 2-6; 30-27, 4-8; 22-19, 15x22; 26x10, 6x22; 27x18, 1-5; 23-19, 11-15; 19x12, 8x15; 31-27, 15-19; 27-22, 19x26; 29x22, 5-10; 22-19, 10-13; 18-14, 13-17; 21-18, 17-21; 14-10, 21-26; 18-14, 26-30; 10-5, 30-27; 14-10, 27-23; 19-14, 23-19; 14-11, 9-13; 5-1, 19-15; 11-6, 16-20; 6-2, 13-18; 2-6, Pari Fero Sardu c.i 2003

-pubblicare il 01/04/2004